

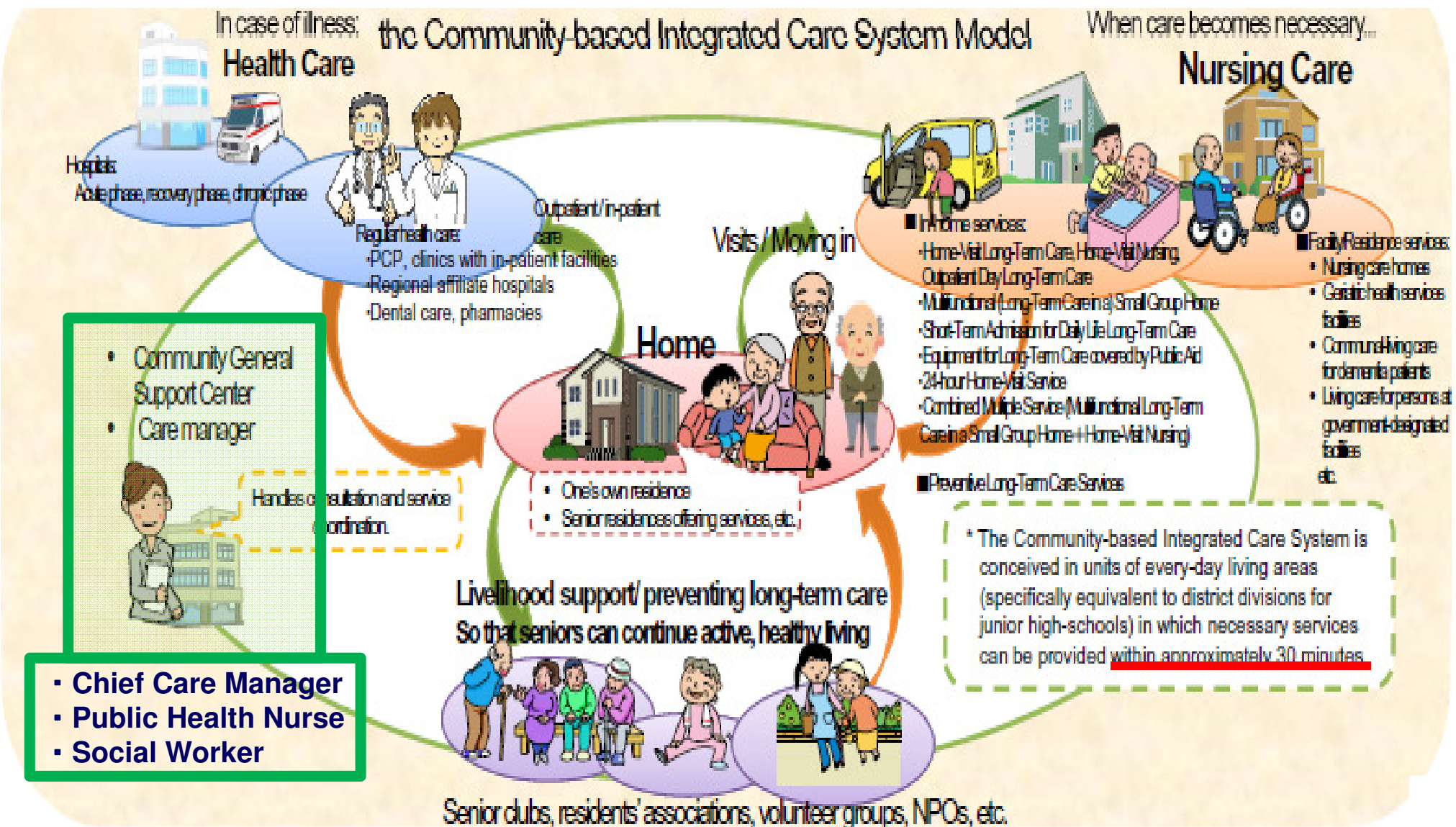
4. Policy implementation

- **Help to set targets for the chosen policies**
- **Inform needs-based resource allocation for health services**
- **Guide development of information systems**

5. Policy evaluation

- **Assess the impacts of policies**
- **Monitor future health**

Establishing 'the Community-based Integrated Care System'



Community General Support Center

	Social Worker	Public Health Nurse	Chief Care Manager
Role	Long-term Care Service Livelihood Support Consumer Damage	Health Medical Care Preventive Long-term Care Service	Long-term Care Service
Duty	advocacy for rights comprehensive	Preventive Long-term Care Service Management	Integrated Service Coordination



Community General Support Center in Kanazawa-ward, Yokohama City

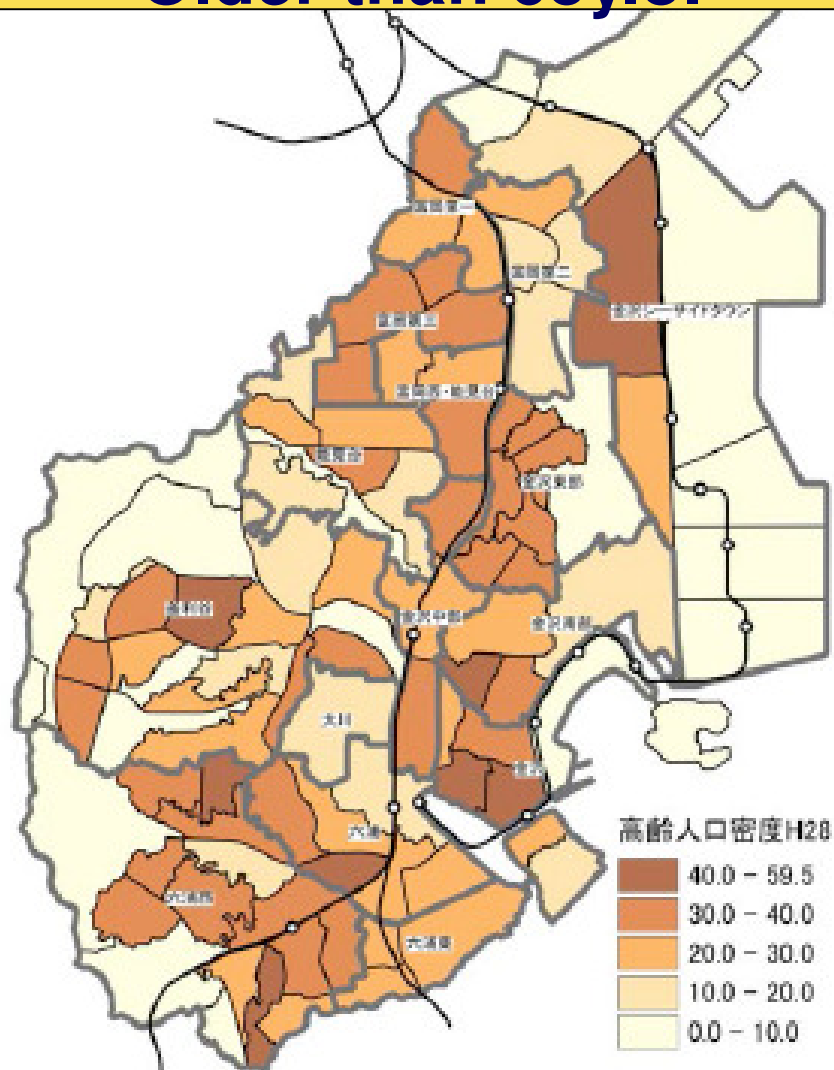
Population 200,651
30.68 km²



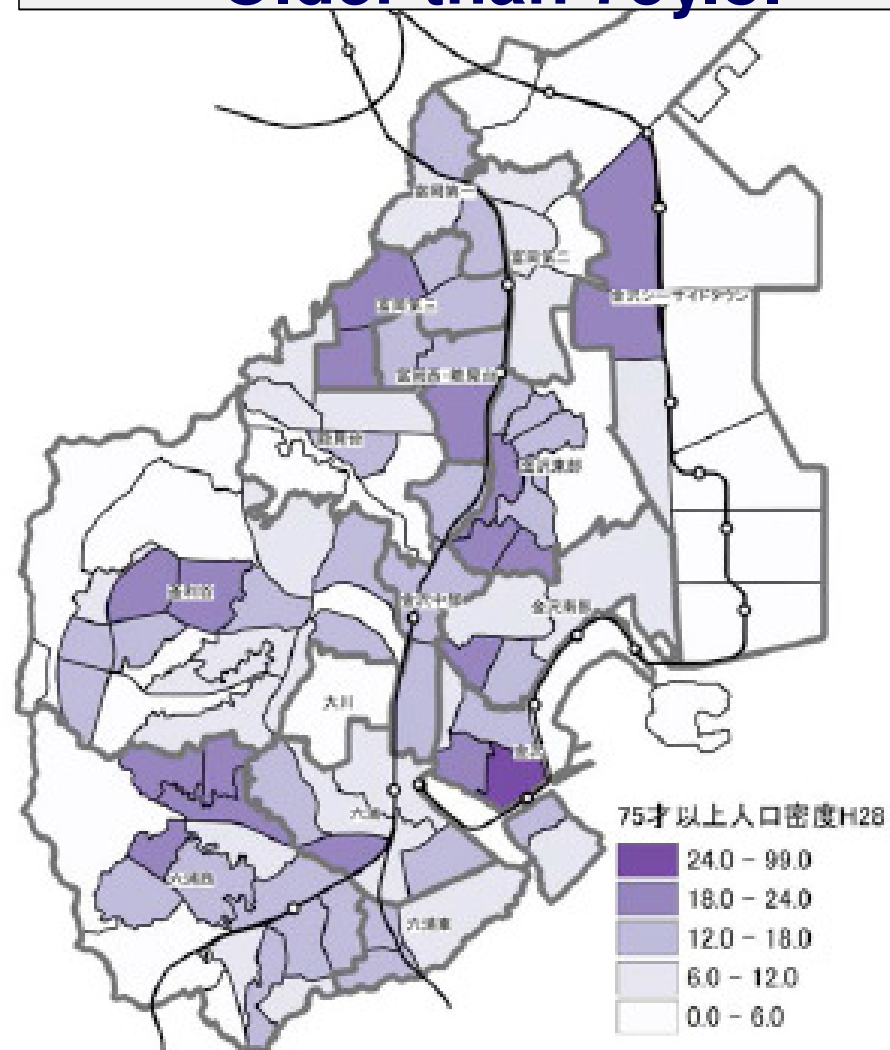
Mon to Sat: 9 AM to 9 PM
Sun, Holiday: 9AM to 5 PM

場所	名称	住所	休館日	担当地域	電話	ファックス
A	並木地域ケアプラザ	富岡東 2-5-31	毎月第4日 曜日	富岡東1~2丁目、富岡東3丁目1~9、並木1丁目、昭和町、鳥浜町、白帆	775-0707	775-0877
B	富岡東地域ケアプラザ	富岡東 4-13-3	毎月最終日 曜日	並木2~3丁目、富岡東3丁目10以降、富岡東4~6丁目、幸浦1~2丁目、福浦1~3丁目	776-2030	770-5010
C	富岡地域ケアプラザ	富岡西 7-16-1	毎月第2日 曜日	富岡西1~7丁目	771-2301	771-2360
D	能見台地域ケアプラザ	能見台東2-1	毎月第1月 曜日	能見台1~6丁目、西柴1~4丁目、能見台通、能見台東、堀口、片吹、長浜、長浜1~2丁目、能見台森	787-0991	787-0993
E	泥亀地域ケアプラザ	泥亀1-21-5	毎月最終土 曜日	平湯町、野島町、乙船町、泥亀1~2丁目、町屋町、洲崎町、柴町、谷津町、金沢町、寺前1~2丁目、海の公園	782-2940	782-2959
F	釜利谷地域ケアプラザ	釜利谷南 2-8-1	毎月第1月 曜日	釜利谷東1~4丁目、釜利谷東6~8丁目、釜利谷南1~4丁目、高舟台1~2丁目	788-2901	788-2906
G	西金沢地域ケアプラザ	釜利谷南 3-22-3	毎月第2月 曜日	釜利谷東5丁目、釜利谷西1~6丁目、釜利谷町、みず木町	788-2972	780-3080
H	六浦地域ケアプラザ	六浦5-20-2	毎月第4月 曜日	六浦町、六浦南1~5丁目、六浦3~5丁目、大道1~2丁目、朝比奈町、東朝比奈1~3丁目	786-8801	786-8802
I	柳町地域ケアプラザ	柳町1-4	毎月第1月 曜日	六浦東1~3丁目、六浦1~2丁目、柳町、瀬戸、大川	790-5225	790-5227

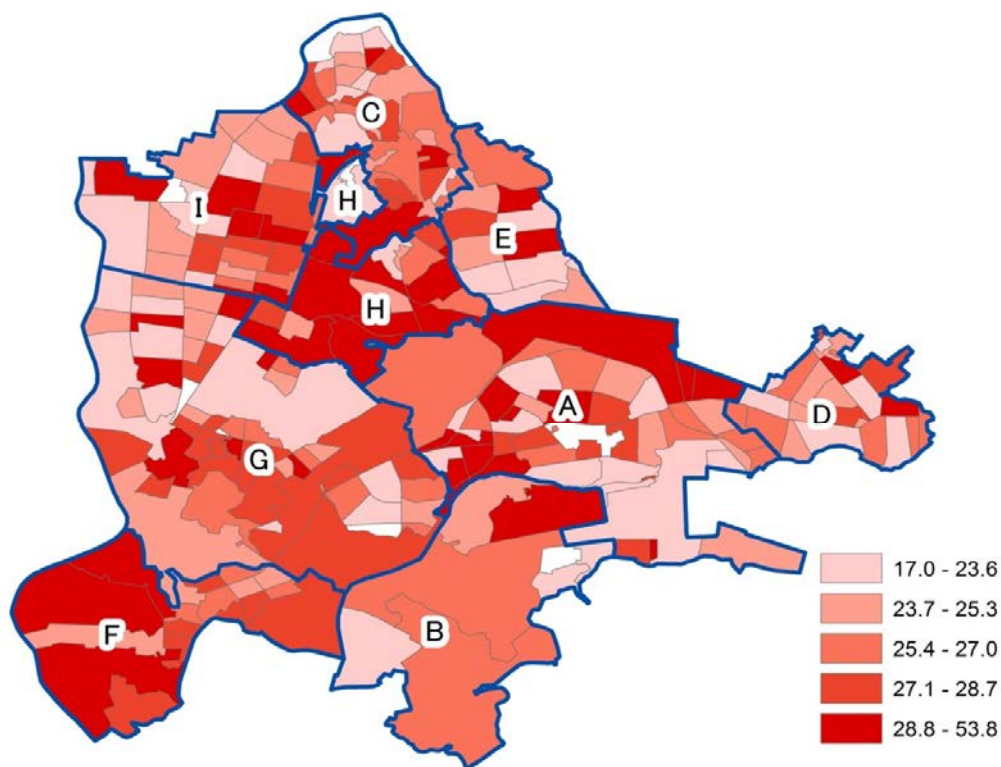
Population Density Older than 65y.o.



Population Density Older than 75y.o.

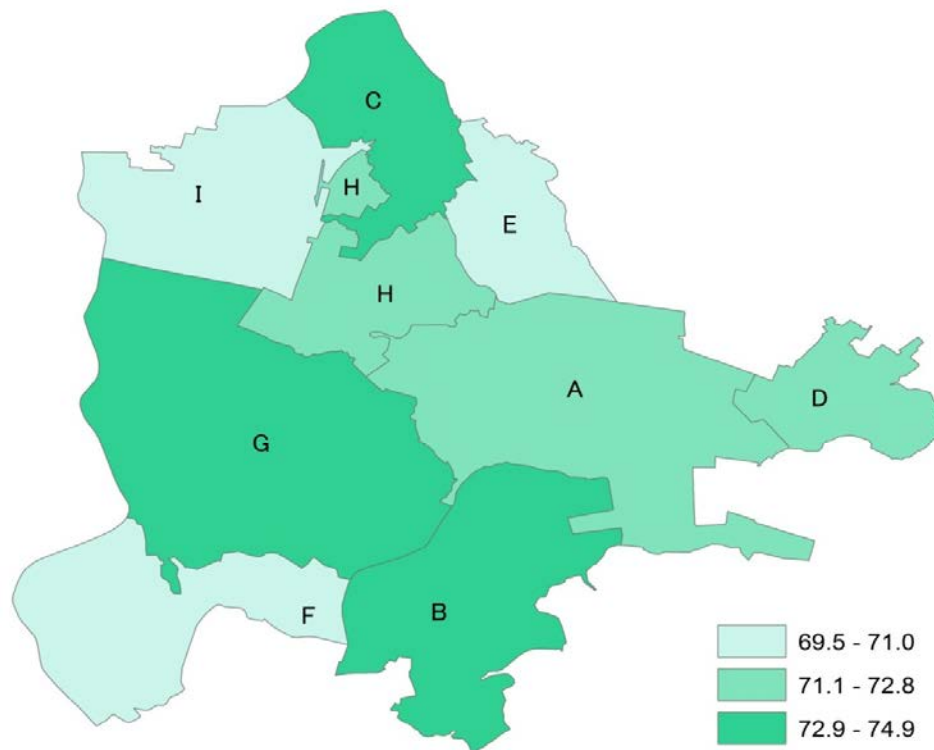


Household Income and subjective health



年収300万円未満世帯の割合(%)

**Low household income (%)
< 30,000 USD**



主観的健康観が良いと回答した人の割合(%)

in Good health (%)



横浜市立大学

YOKOHAMA CITY UNIVERSITY

HOME > [広報誌whistle](#) > 広報誌whistle vol.27 (2015.1)

Contributing to Community Health

広報誌whistle vol.27 (2015.1)



地域貢献センター長でもある重田副学長と、
2人の医学部の教員が「健康長寿のまちづくり」について語りました。



水嶋 春朔(みずしま しゅんさく)
医学部医学科社会予防医学教室教授。
専門は循環器疾患・生活習慣病の疫学、
予防医学、公衆衛生学、健康政策学。

Organization

in collaboration
with



神奈川県 & Partners

15



16 **DEVELOPING LEADERSHIP FOR SUPPORTING AGEING POPULATIONS TOWARDS UNIVERSAL HEALTH COVERAGE**
27 – 31 March 2017, Yokohama city and Kanagawa Prefecture, Japan



in collaboration
with



神奈川県 & Partners