

# 日本の義肢装具教育： 福祉用具学導入とその背景

Experience of prosthetics and orthotics  
education in Japan: Introduction of technical  
aids education and its background

熊本総合医療リハビリテーション学院  
義肢装具学科 学科長 小峯 敏文



# 本日のレジメ

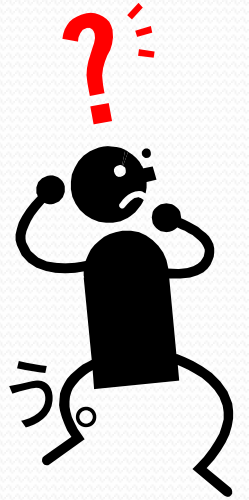
- 義肢装具士とは？
- 義肢装具の対象者
- 福祉用具の中の義肢装具
- 義肢装具士養成の概要
- 福祉用具学導入の背景
- 福祉用具における「適合」  
事例紹介



# 義肢装具士とは？

医師の指示のもとに、

- 義肢装具の**装着部位の採寸・採型**を行う。
- 義肢装具の**製作、適合**を行なう。



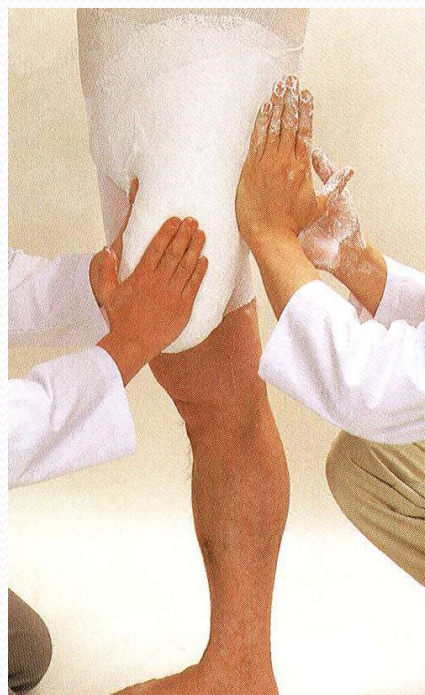
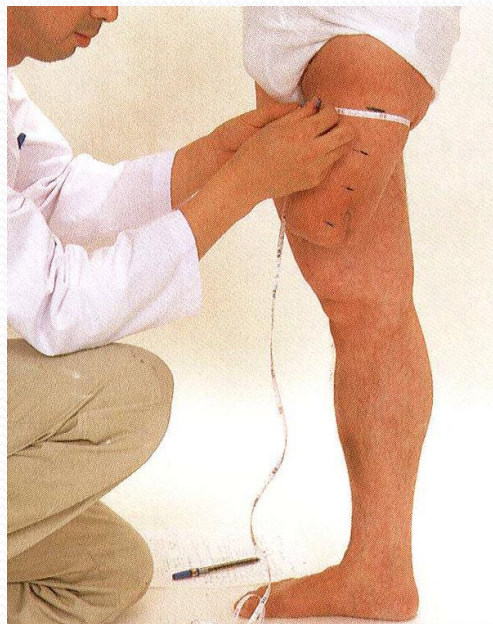
**\* 人と機械を融合する専門職**

義肢装具士国家試験の合格者数は？

27回実施      4,470名      (H26年4月)

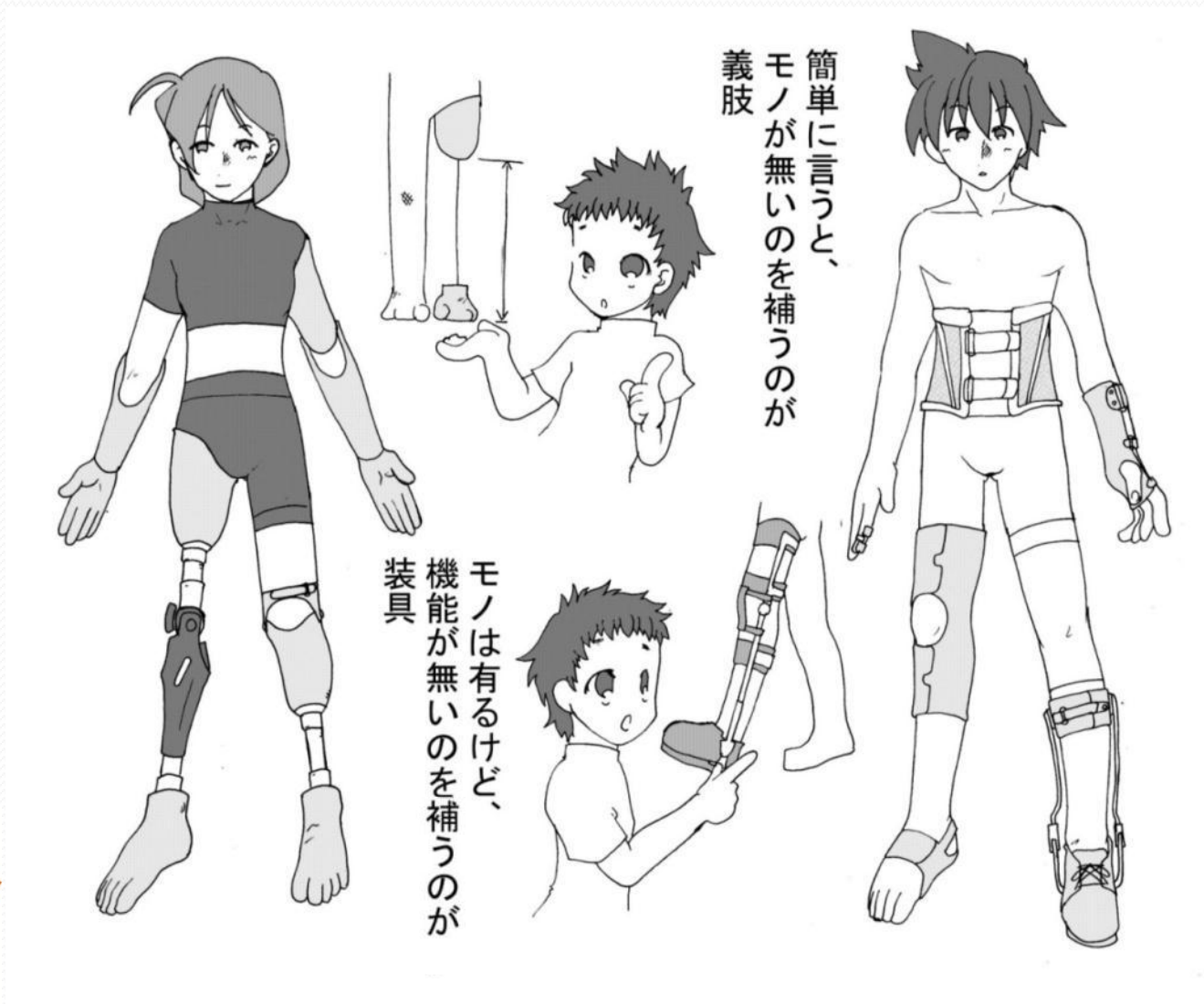


# 義肢の採型から適合まで





# 義肢装具の対象者(肢体不自由)



# 福祉用具の中の義肢装具

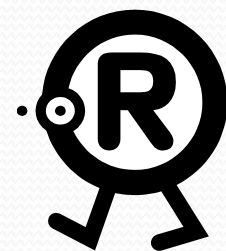
「福祉用具の研究開発及び普及の促進に関する法律（福祉用具法）」においては、

「心身の機能が低下し、日常生活に支障のある高齢者、心身障害者の日常生活の便宜を図るための用具、機能回復訓練のための用具および**補装具**」

\* **補装具**とは？

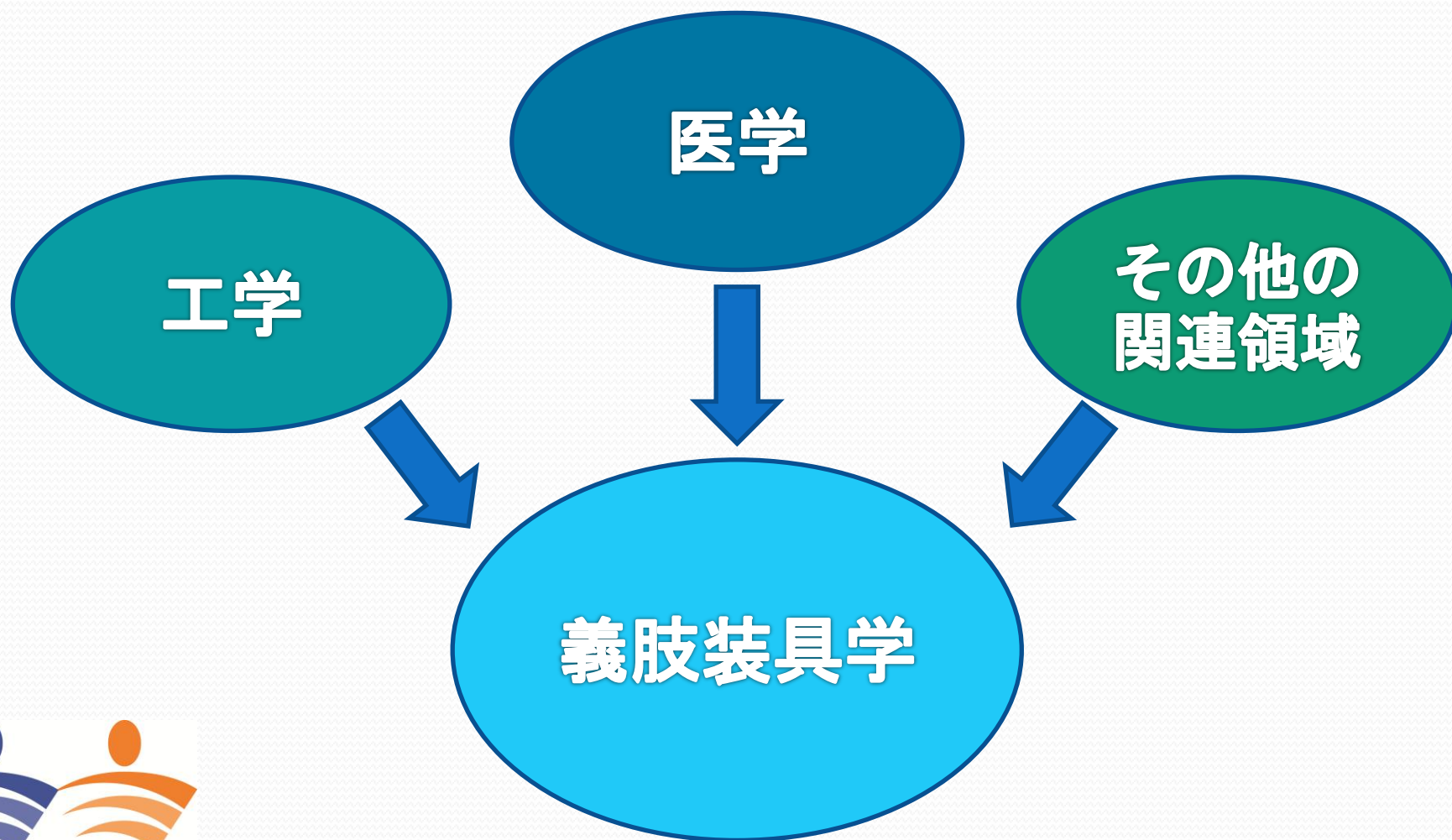
身体障害者福祉法で定められた限定的な福祉用具

義肢、装具、車いす、座位保持装置、眼鏡、補聴器等



# 義肢装具士養成の概要

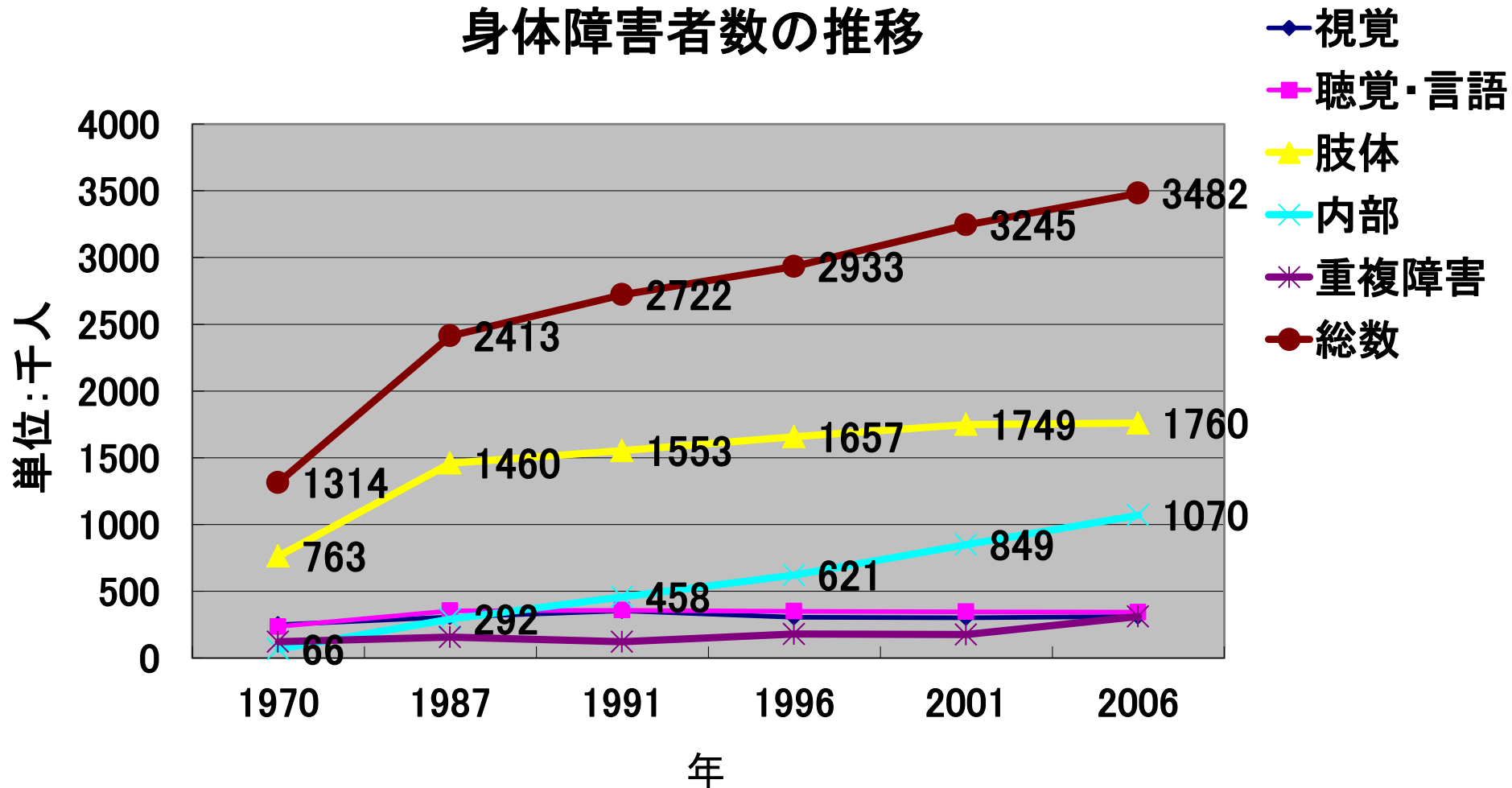
医学、工学、社会学の諸領域と義肢装具学



# 身体障害者の状況

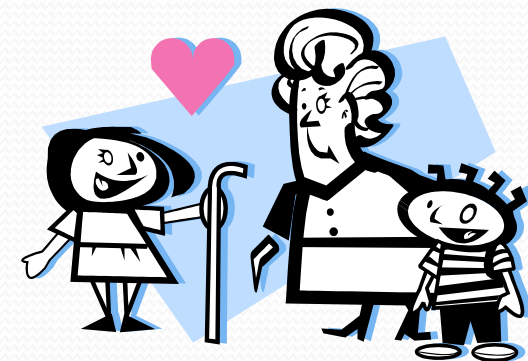
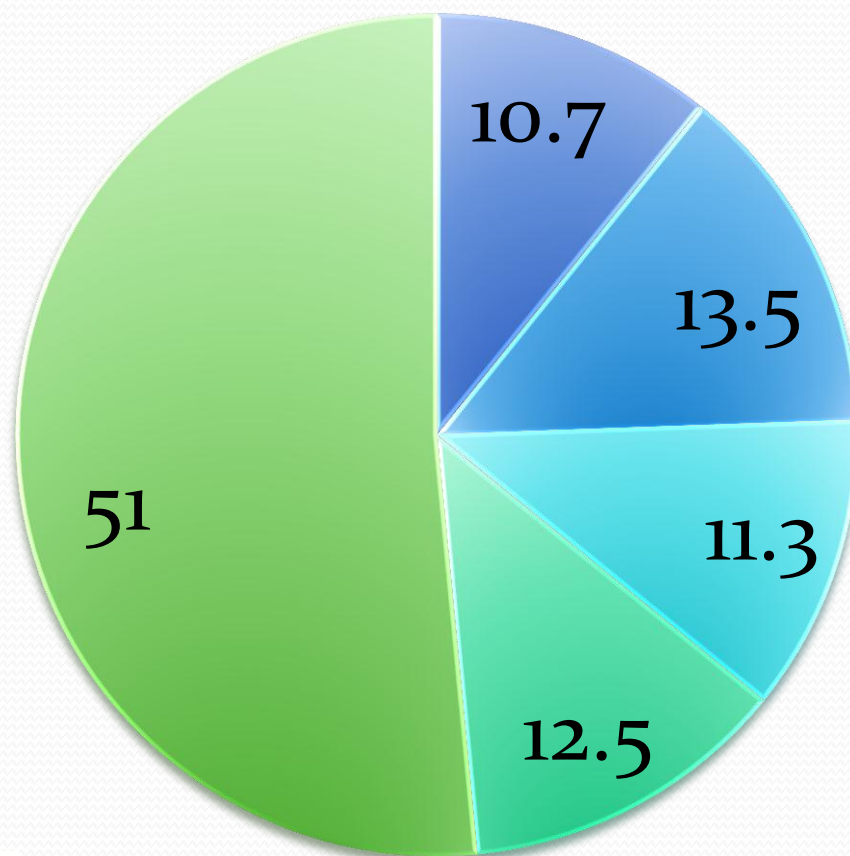
2012 推計 386.4万人

## 身体障害者数の推移





# 身体障害者に占める高齢者の割合



- 18～49
- 50～59
- 60～64
- 65～69
- 70～

65歳以上が63%を占める  
(平成18年度資料より)



# 福祉用具学導入の背景

- 身体障害者の状況
- 介護保険法の制定（2000年）  
福祉用具の貸与、販売が介護保険法により可能となった。
- 高齢化に伴う義肢装具業界における職域の変化  
地方の義肢装具製作事業所の多くが介護支援事業を展開



## 義肢装具士の職域拡大

住環境福祉コーディネーター、福祉用具プランナー等の登場



# 車いすの適合事例1



**Before**

東北福祉大学



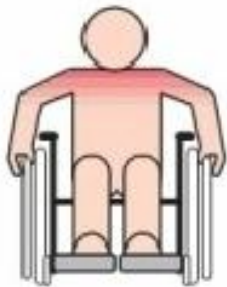
**After**

関川伸哉准教授より提供

パシフィックサプライ  
(株)カタログより  
転載



# 車いすの適合事例2



**Before**



**After**

パシフィックサプライ  
(株)カタログより  
轉載

東北福祉大学 関川伸哉准教授より提供



Thank you!