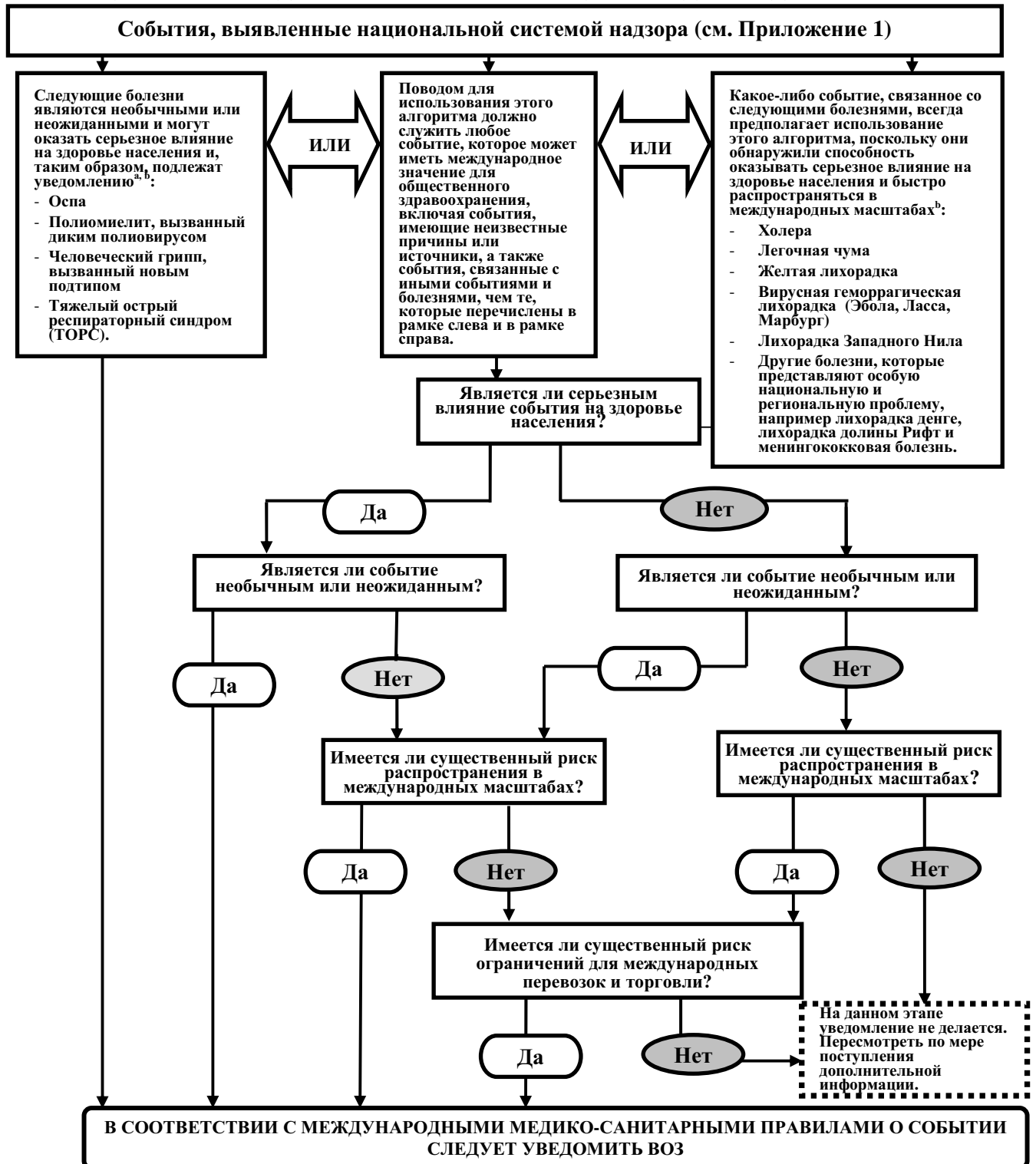


ПРИЛОЖЕНИЕ 2

**СХЕМА ПРИНЯТИЯ РЕШЕНИЙ ДЛЯ ОЦЕНКИ И УВЕДОМЛЕНИЯ О СОБЫТИЯХ, КОТОРЫЕ
МОГУТ ПРЕДСТАВЛЯТЬ СОБОЙ ЧРЕЗВЫЧАЙНУЮ СИТУАЦИЮ В ОБЛАСТИ
ОБЩЕСТВЕННОГО ЗДРАВООХРАНЕНИЯ, ИМЕЮЩУЮ МЕЖДУНАРОДНОЕ ЗНАЧЕНИЕ**



^a В соответствии с определением ВОЗ.

^b Этот перечень болезней используется только для целей настоящих Правил.

**ПРИМЕРЫ ПРИМЕНЕНИЯ СХЕМЫ ПРИНЯТИЯ РЕШЕНИЙ ДЛЯ ОЦЕНКИ И
УВЕДОМЛЕНИЯ О СОБЫТИЯХ, КОТОРЫЕ МОГУТ ПРЕДСТАВЛЯТЬ СОБОЙ
ЧРЕЗВЫЧАЙНУЮ СИТУАЦИЮ В ОБЛАСТИ ОБЩЕСТВЕННОГО ЗДРАВООХРАНЕНИЯ,
ИМЕЮЩУЮ МЕЖДУНАРОДНОЕ ЗНАЧЕНИЕ**

*Примеры, содержащиеся в настоящем Приложении, носят необязательный характер и
приведены в целях руководства для оказания помощи в интерпретации критериев
схемы принятия решений*

ОТВЕЧАЕТ ЛИ СОБЫТИЕ ПО КРАЙНЕЙ МЕРЕ ДВУМ ИЗ СЛЕДУЮЩИХ КРИТЕРИЕВ?

Является ли серьезным влияние события на здоровье населения?	I. Является ли серьезным влияние события на здоровье населения?
	1. <i>Является ли количество случаев заболевания и/или смерти для данного вида события значительным в данном месте, в данное время или для данной группы населения?</i>
	2. <i>Имеет ли событие потенциальную возможность оказать значительное воздействие на здоровье населения?</i> Ниже приведены примеры обстоятельств, которые содействуют значительному воздействию на здоровье населения: <ul style="list-style-type: none"> ✓ Событие вызвано патогеном со значительным потенциалом вызвать эпидемию (инфекционность агента, высокая смертность, многочисленные пути передачи или здоровый переносчик). ✓ Указание на безуспешное лечение (новая или возникающая резистентность к антибиотикам, безуспешность вакцины, резистентность к антитоду или его неэффективность). ✓ Событие представляет собой значительный риск для здоровья населения, даже если еще не было выявлено ни одного случая заболевания человека или было выявлено очень мало случаев. ✓ Имеются сообщения о случаях заболевания среди сотрудников здравоохранения. ✓ Особо уязвимыми являются группы населения, подвергающиеся риску (беженцы, лица с низким уровнем иммунизации, дети, престарелые, лица со слабым иммунитетом, лица, не получающие достаточного питания, и т.п.). ✓ Имеются сопутствующие факторы, которые могут помешать ответным мерам в области общественного здравоохранения или замедлить их (стихийные бедствия, вооруженные конфликты, неблагоприятные погодные условия, многочисленные очаги заболевания в государстве-участнике). ✓ Событие происходит в районе с высокой плотностью населения. ✓ Распространение естественным или иным путем токсичных инфекционных или опасных в ином отношении материалов, которое подвергло заражению население и/или крупный географический район или потенциально, но способно подвергнуть их заражению.
	3. <i>Необходима ли внешняя помощь для выявления, обследования, принятия ответных мер и контроля происходящего события или для предупреждения новых случаев?</i> Ниже приводятся примеры, в которых может потребоваться помощь: <ul style="list-style-type: none"> ✓ Недостаточные людские, финансовые, материальные или технические ресурсы - в частности: <ul style="list-style-type: none"> – Недостаточные лабораторные или эпидемиологические возможности для расследования события (оборудование, персонал, финансовые ресурсы) – Недостаточный объем имеющихся антитодов, лекарственных средств и/или вакцин и/или защитного оборудования, оборудования для деkontаминации или вспомогательного оборудования для удовлетворения предполагаемых потребностей – Неадекватность существующей системы эпиднадзора для своевременного выявления новых случаев.
ЯВЛЯЕТСЯ ЛИ СЕРЬЕЗНЫМ ВЛИЯНИЕ СОБЫТИЯ НА ЗДОРОВЬЕ НАСЕЛЕНИЯ? Ответьте "да", если вы ответили "да" на вопросы 1, 2 или 3 выше.	

Является ли событие необычным или неожиданным?	II. Является ли событие необычным или неожиданным?
	<p>4. <i>Является ли событие необычным?</i> НИЖЕ ПРИВЕДЕНЫ ПРИМЕРЫ НЕОБЫЧНЫХ СОБЫТИЙ:</p> <ul style="list-style-type: none"> ✓ Событие вызвано неизвестным агентом, или источник, переносчик, путь передачи является необычным или неизвестным. ✓ Развитие случаев заболевания является более серьезным, чем предполагалось (включая заболеваемость или смертность), или имеет необычные симптомы. ✓ Возникновение события необычно для данного района или сезона.
	<p>5. <i>Является ли событие неожиданным?</i> НИЖЕ ПРИВЕДЕНЫ ПРИМЕРЫ НЕОЖИДАННЫХ СОБЫТИЙ:</p> <ul style="list-style-type: none"> ✓ Событие вызвано болезнью/агентом, которая уже ликвидирована или который уже устранен в государстве-участнике или о которой/котором ранее не сообщалось.
	<p>ЯВЛЯЕТСЯ ЛИ СОБЫТИЕ НЕОБЫЧНЫМ ИЛИ НЕОЖИДАННЫМ? Ответьте "да", если вы ответили "да" на вопросы 4 или 5 выше.</p>

Имеется ли существенный риск распространения в международных масштабах?	III. Имеется ли существенный риск распространения в международных масштабах?
	<p>6. <i>Имеется ли подтверждение эпидемиологической связи с аналогичными событиями в других государствах?</i></p>
	<p>7. <i>Имеется ли какой-либо фактор, который должен предупредить нас о возможном трансграничном перемещении агента, носителя или хозяина?</i> НИЖЕ ПРИВЕДЕНЫ ПРИМЕРЫ ОБСТОЯТЕЛЬСТВ, КОТОРЫЕ МОГУТ ПРЕДРАСПОЛАГАТЬ К РАСПРОСТРАНЕНИЮ В МЕЖДУНАРОДНЫХ МАСШТАБАХ:</p> <ul style="list-style-type: none"> ✓ Случай, когда имеются свидетельства о распространении в местных масштабах - показательный случай (или другие связанные случаи), имевшие место в течение предшествующего месяца в связи с: <ul style="list-style-type: none"> - совершенной международной поездкой (или в течение времени, эквивалентного инкубационному периоду, если патоген известен) - участием в международном мероприятии (паломничество, спортивные соревнования, конференция и т.п.) - тесным контактом с каким-либо лицом, совершающим международную поездку, и с высокоподвижным населением. ✓ Событие вызвано загрязнением окружающей среды, которое может распространиться через международные границы. ✓ Событие отмечено в районе интенсивных международных перевозок в условиях ограниченной возможности санитарного контроля или экологического выявления или деконтаминации.
	<p>ИМЕЕТСЯ ЛИ СУЩЕСТВЕННЫЙ РИСК РАСПРОСТРАНЕНИЯ В МЕЖДУНАРОДНЫХ МАСШТАБАХ? Ответьте "да", если вы ответили "да" на вопросы 6 или 7 выше.</p>

Риск международных ограничений?	IV. Имеется ли существенный риск ограничений на международные поездки или торговлю?
	8. <i>Приводили ли аналогичные события в прошлом к международным ограничениям на торговлю или поездки?</i>
	9. <i>Подозревается ли или известно ли, что источник является продовольственным продуктом, водой или другим товаром, который, возможно, контаминирован и вывозится в другие государства/ввозится из других государств?</i>
	10. <i>Произошло ли событие в связи с международным мероприятием или в районе интенсивного международного туризма?</i>
	11. <i>Вызвало ли событие просьбы о дополнительной информации со стороны иностранных официальных лиц или международных средств массовой информации?</i>
	ИМЕЕТСЯ ЛИ СУЩЕСТВЕННЫЙ РИСК ОГРАНИЧЕНИЙ НА МЕЖДУНАРОДНУЮ ТОРГОВЛЮ ИЛИ ПОЕЗДКИ? Ответьте "да", если вы ответили "да" на вопросы 8, 9, 10 или 11 выше.

Государства-участники, которые отмечают "да" на вопрос о том, отвечает ли событие каким-либо двум из четырех вышеприведенных критериев (I-IV), в соответствии со Статьей 6 Международных медико-санитарных правил, уведомляют ВОЗ.