

厚生労働科学研究費補助金（循環器疾患・糖尿病等生活習慣病対策総合  
研究事業）

H25-循環器等（生習）-指定-021

平成 27 年度「未成年者の健康課題および生活習慣に関する実態調査  
研究」

要旨

わが国の中高生の健康課題と関連要因を明らかにし、対策の評価と推進方策を  
検討する。健康日本 21（第 2 次）および健やか親子 21 の中間評価の評価指標を  
提出する。

研究代表者

大井田隆 日本大学医学部公衆衛生学分野 教授

分担研究者

尾崎米厚 鳥取大学医学部・環境予防医学分野 教授

兼板佳孝 大分大学・医学部、疫学・公衆衛生学講座 教授

鈴木健二 鈴木メンタルクリニック 院長

樋口進 独立行政法人国立病院機構久里浜アルコール症センター 院長

神田秀幸 島根大学医学部公衆衛生学 教授

井谷修 大分大学・医学部、疫学・公衆衛生学講座 准教授

池田真紀 日本大学・医学部、公衆衛生分野 助教

中込祥 日本大学・医学部、公衆衛生分野 助手

市川宏伸 東京都小児総合医療センター 顧問

## A. 研究目的

健康日本 21 (第 2 次) および健やか親子 21 の中間・最終評価のための情報を得るためにもこの調査を実施することは時宜を得たものであり、その成果を用いて、わが国の現状と問題点及び解決方法を整理でき、喫煙及び飲酒対策の改善、推進のための方策を提言できる。

## B. 研究方法

### (1) 2014 年調査

全国学校総覧を用いて全国の中学校より 140 校、高等学校より 124 校を無作為抽出し、対象校に調査票を送付した。調査回答校の在校生徒全員を対象とした調査で、学校の在籍人数に比例して抽出確率を決める抽出方法であるため、この抽出方法は、1 段クラスター確率比例抽出である。

調査実施場所は教室内で、調査方法は、調査票による自記式無記名調査である。各学校の担任教師より調査票を配布して記入後、各生徒が糊付封筒に調査票を入れて、教師が学校分をまとめて、返送してもらった。調査内容は、喫煙・飲酒行動、睡眠状況、生活習慣及びその要因などであった(別紙)。2014 年調査は 9 月までに対象校の抽出し、10 月初旬、調査の依頼、調査票送付をした。対象中学校の 140 校のうち調査に協力したのは 79 校、高等学校 124 校のうち協力したのは 77 校で、有効回答数は 85,931 名であった。

倫理面への配慮では、調査対象者が質問票に記入するときは担任の教師がのぞき込まないようにしたこと、誰がどの質問票を書いたのか不明であるようにしたことにより倫理上の問題はないと判断した。

## C. 調査経過

2014 年調査は前年度から 9 月までに対象校の抽出し、10 月初旬、調査の依頼、調査票送付をした。2015 年 1 月に調査終了していない学校に対しては再度電話による依頼を実施した。

## D. 考察・結語

調査票と調査結果は別添の通り。喫煙頻度では喫煙経験のある中学生男子；6.6%、高校生男子；11.9%、中学生女子；3.8%、高校生女子；5.8%で、現在の喫煙状況は中学生男子で「30 日間で 1 日でも喫煙」；1.3%、毎日喫煙；0.3%、高校生男子で、「30 日間で 1 日でも喫煙」；3.5%、毎日喫煙；1.6%、中学生女子で「30 日間で 1 日でも喫煙」；0.5%、毎日喫煙；0.1%、高校生女子で「30 日間で 1 日でも喫煙」；1.4%、毎日喫煙；0.5%、であった。経年的に観察して(1996 年、2000 年、2004 年、2008 年、2010 年、2012 年、2014 年)喫煙率は概ね減少していると考えられた。

飲酒頻度では、現在の飲酒状況は中学生男子で「30 日間で 1 日でも飲酒」；5.6%、毎日飲酒；1.0%、高校生男子で、「30 日間で 1 日でも飲酒」；10.4%、毎日飲酒；2.7%、中学生女子で「30 日間で 1 日でも飲酒」；4.6%、毎日飲酒；0.6%、高校生女子で「30 日間で 1 日でも飲酒」；9.1%、毎日飲酒；1.7%、であった。経年的に観察して(1996 年、2000 年、2004 年、2008 年、2010 年、2012 年、2014 年)飲酒率は概ね減少していると考えられた。

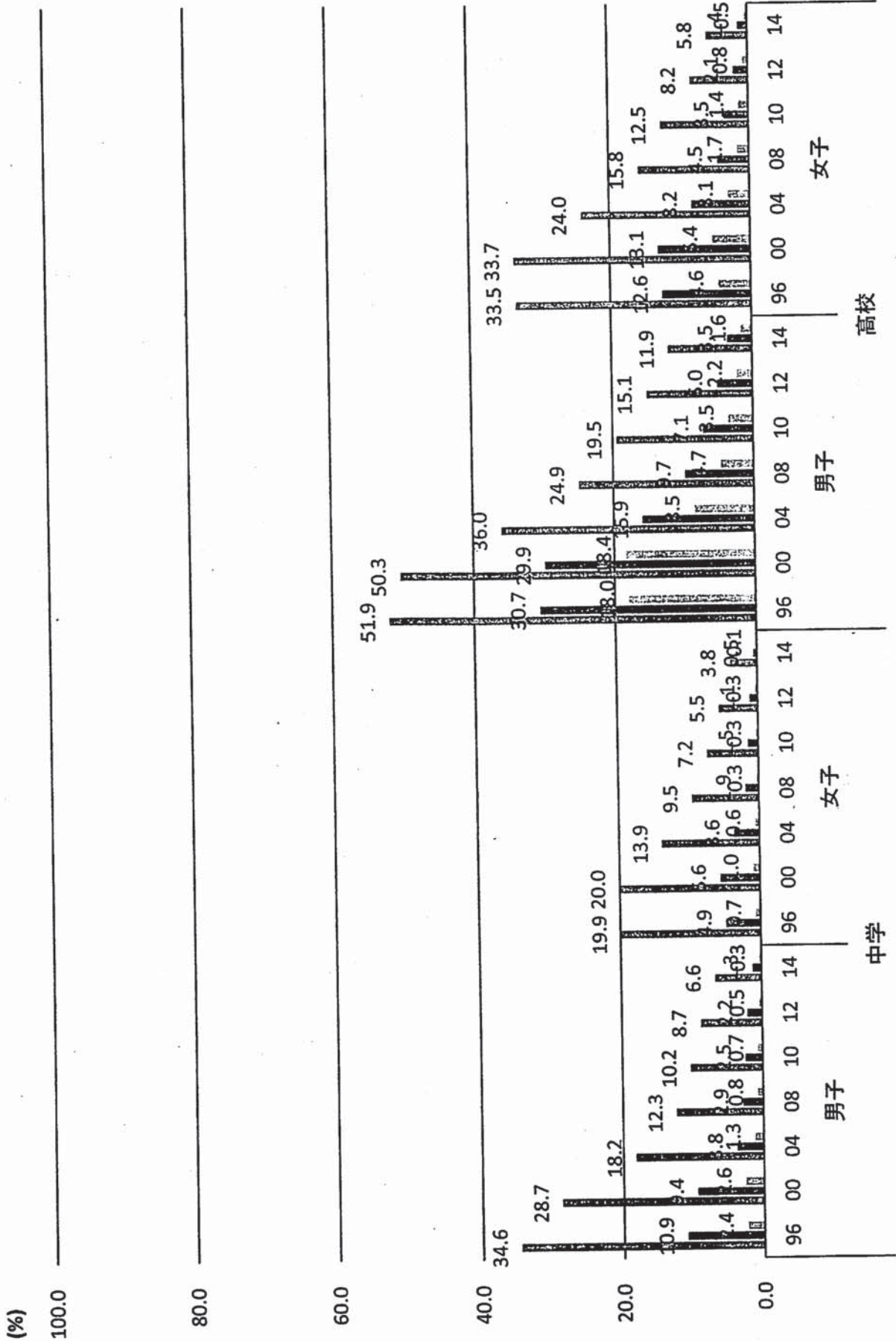
## F. 健康危機管理情報

なし

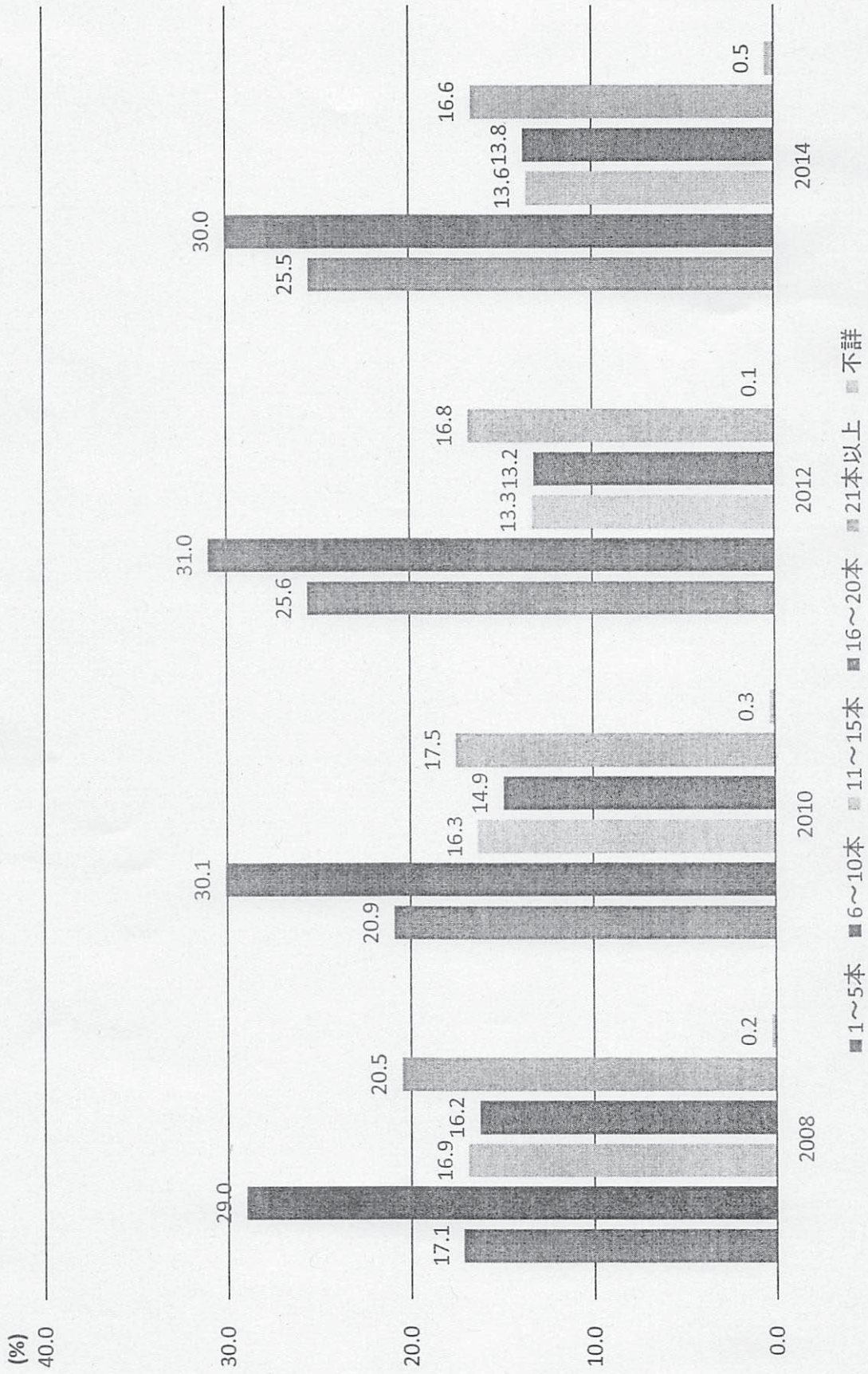
## G. 発表研究

大井田隆、兼板佳孝、井谷修、池田真紀、中込祥

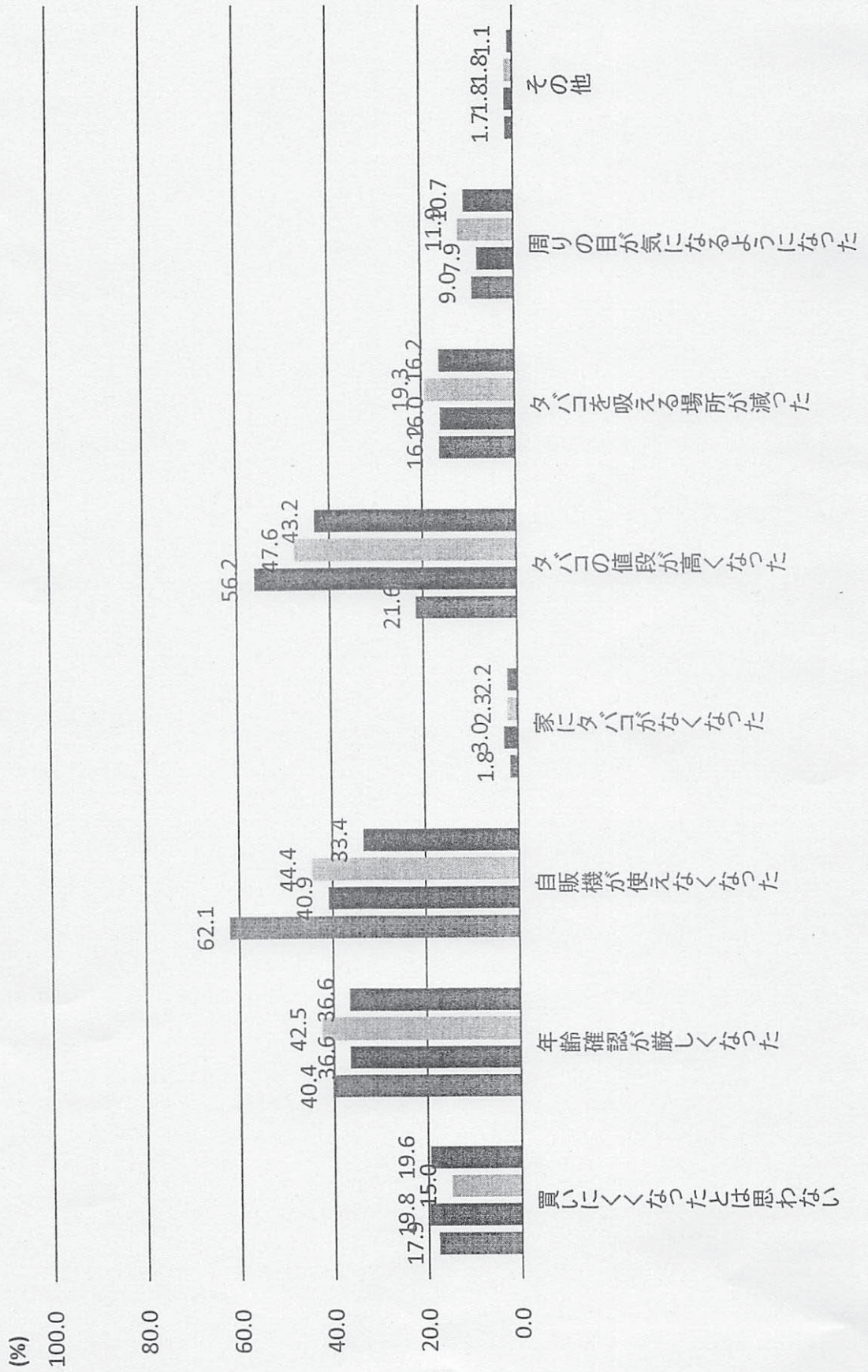
# 中学生、高校生の喫煙頻度の推移



# 毎日喫煙者における1日平均喫煙本数

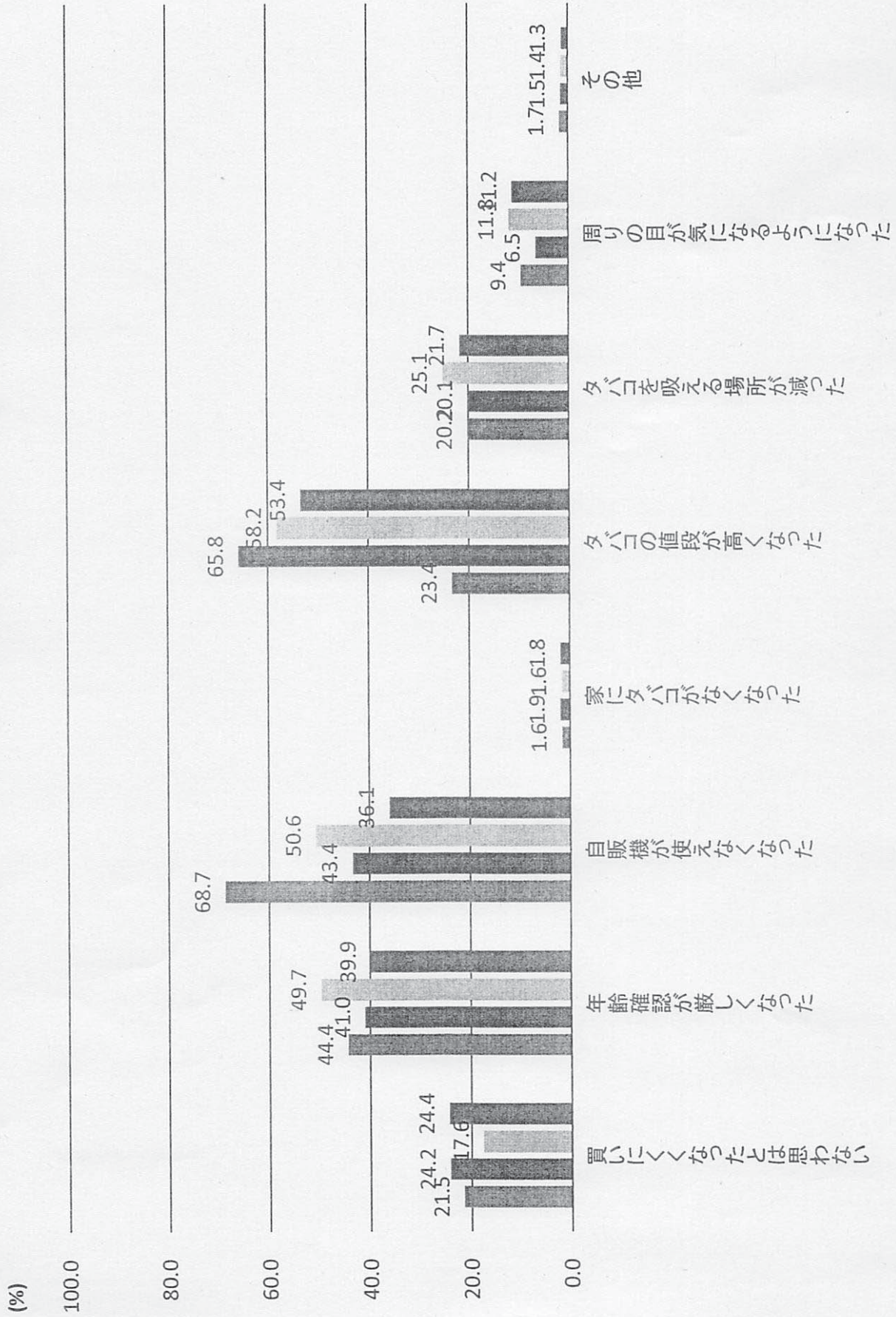


# タバコが買いにくくなった理由(月喫煙)



■ 2008 ■ 2010 ■ 2012 ■ 2014

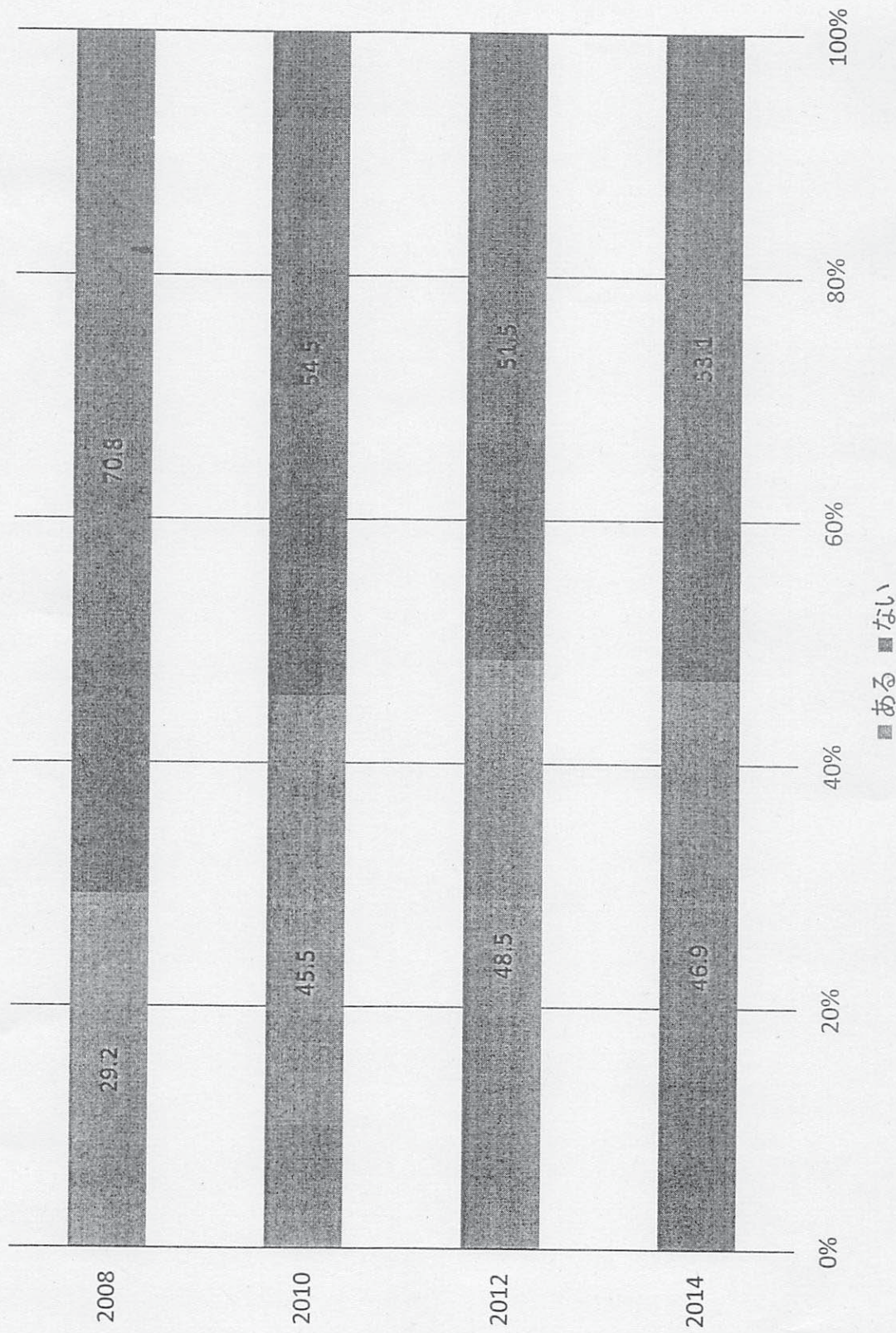
# タバコが買いにくくなった理由(毎日喫煙)



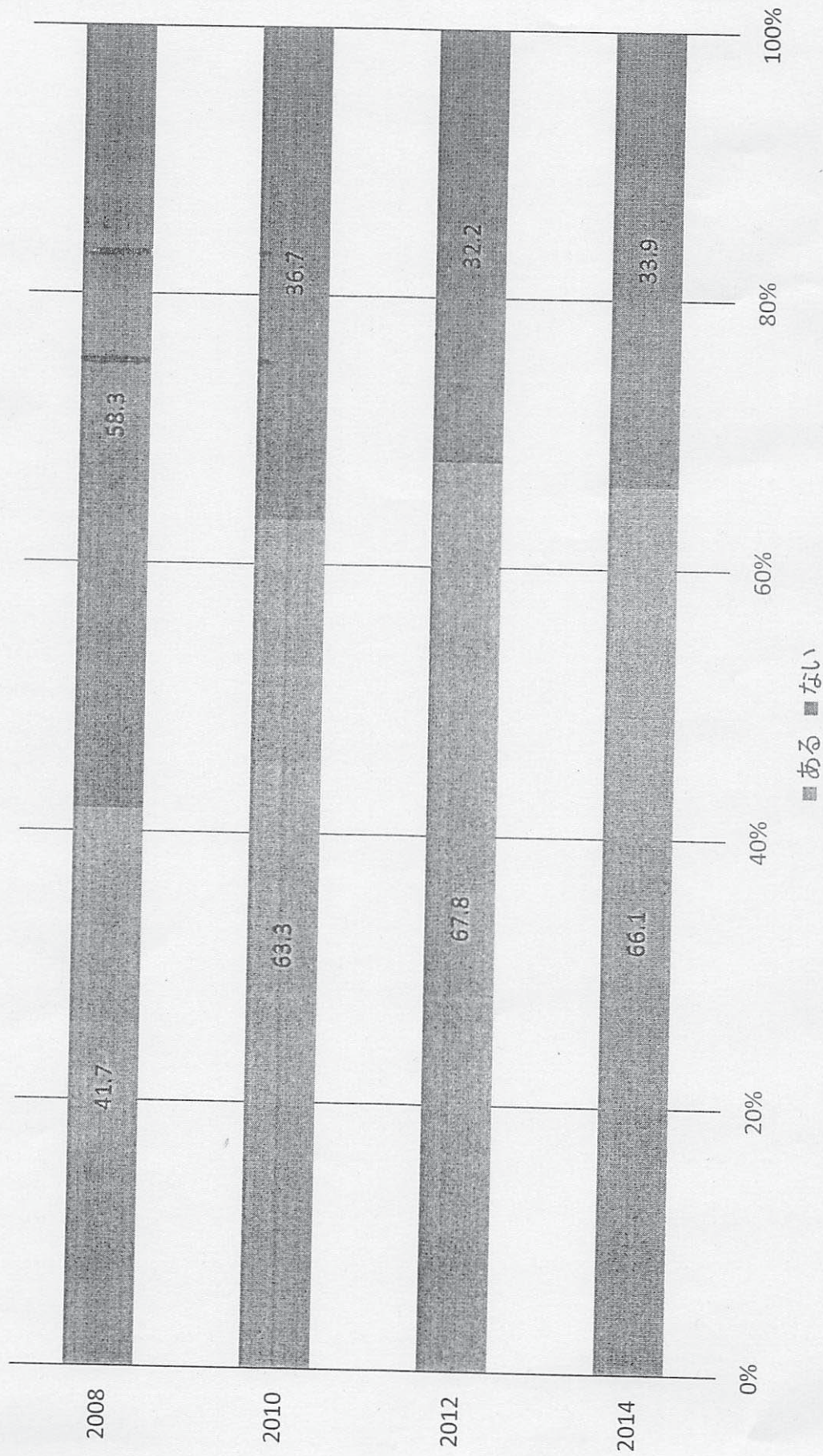
複数回答 9

■ 2008 ■ 2010 ■ 2012 ■ 2014

# タスポを使ったタバコの入手(月喫煙)

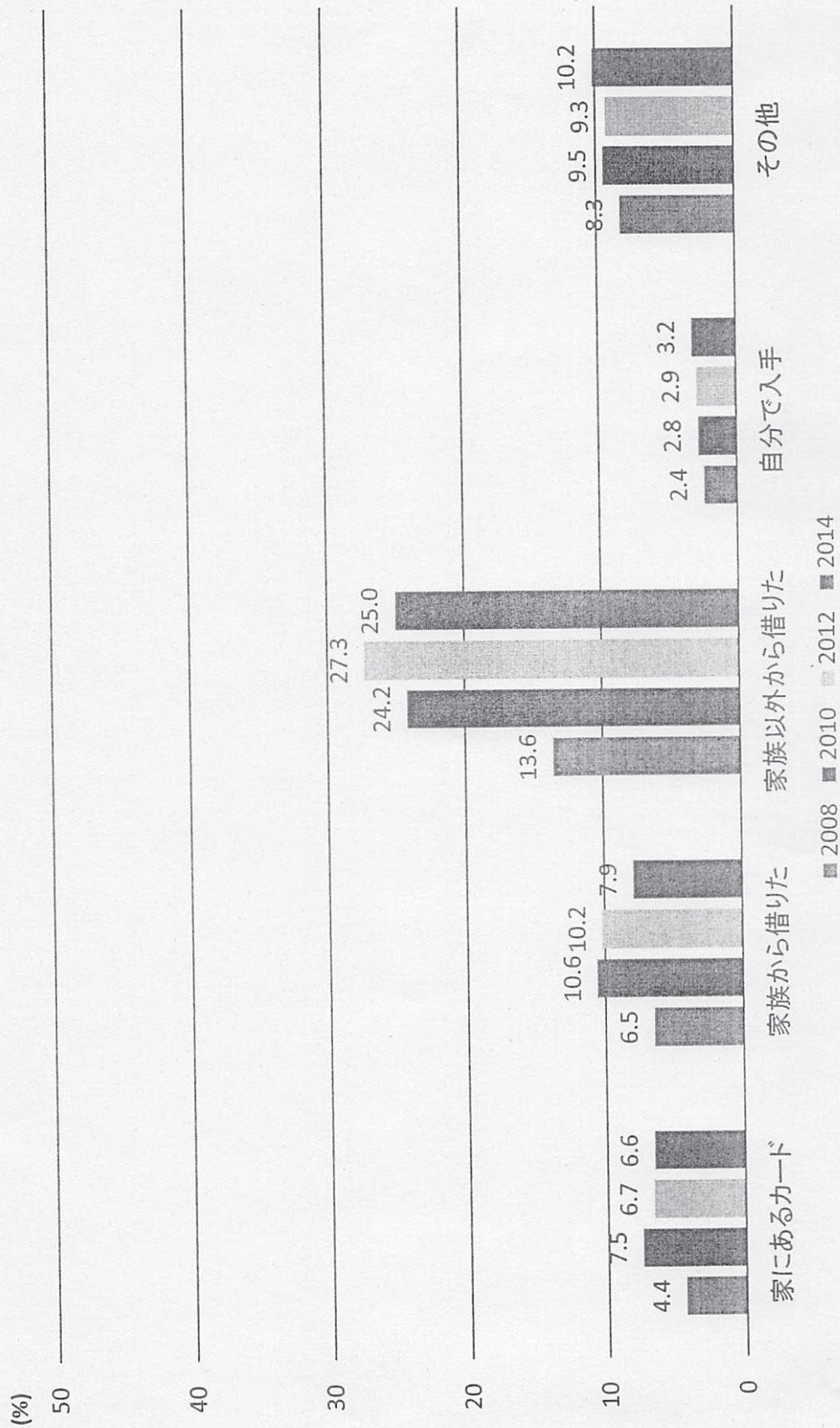


# タスポを使ったタバコの入手(毎日喫煙)





# タスポを使ったタバコ購入方法(現在喫煙)



# たすぽを使ったタバコ購入方法(毎日喫煙)

