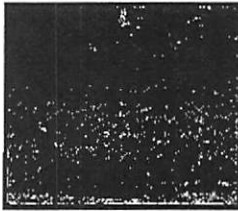


الجدول التالي يوضح اجمالي مساحة الحيازات الزراعية المنزرعة بالتيغ (فدان) بالتيغ (الغليون) في السلطنة حسب نتائج التعداد الزراعي ٢٠١٢/٢٠١٣

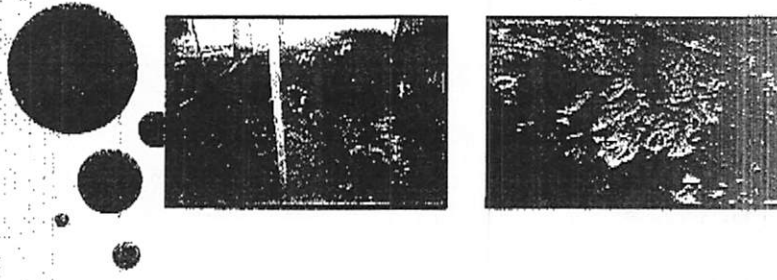
المحافظة	الولاية	اجمالي المساحة المنزرعة بالتيغ (فدان)
مسقط	العامرات	٤,١٧١
ظفار	صلالة	٠,٠٦٧
مسندم	خصب	٠,٠٢٧
البريمي	محضنة	٥١,١٠٧
شمال الباطنة	شناص	٢٢٦,٧٧٢
	صحم	١,٢٤٢
	لوى	٦٢,٧٨٩
الإجمالي		٤٤٦,١٧٦

- تبلغ انتاجية الفدان من التبيغ كمحصول أخضر (٥ طن / فدان) وللمحصول الجاف ٤ طن / الفدان
- قيمة الطن الواحد تقريبا ١٢٥٠ ريال عماني (جاف) حيث انه لا يباع كمحصول أخضر ،
- قدرت اجمالي ايرادات التبيغ في ولاية شناص لوحدها في عام ٢٠١٢م (٢,٤٥٤,٧٠٠ ريال) وولاية لوى (١,٩٥٩,٥٠٠ ريال عماني) ،
- معظم انتاج هذا المحصول يصدر الى خارج السلطنة.



لعمارة الزراعة / فاضل يوسف ، فهدى حسام
مركز البحوث الزراعية
١٩/٠٤/١٤٣٥
عُمل على تصديقه والتأريخ

مقترح أولي لآلية الخدمات التي ستقدم
للمزارعين والمحاصيل المقترحة كبداية
مناسبة للحد من زراعة التبغ في السلطنة



مقدمة

- زراعة الغليون من الزراعات التي يتم ممارستها في ولايات
شناص ولوى ومحضة بشكل خاص .
- توجد مساحات صغيرة جدا منزرع بها هذا المحصول في
ولايات: صحم والعامرات وصلالة وخصب بمساحات متفاوتة
من عام لآخر .
- قدرت إجمالي المساحات المنزرعة بالتبغ في السلطنة ٤٤٦,١٧٦
فدان وفق نتائج التعداد الزراعي ٢٠١٢/٢٠١٢
- يعتبر التبغ من المحاصيل المجهدة للتربة والمستهلكة للمياه
- المحصول لا يساهم في تحقيق أي مردود غذائي لكن عائدته
الاقتصادي للمزارع مرتفع جدا اذا ما قورن بمحصول آخر .