



Ville de Briec
Kêr Vrieg

PLAN D'ACTION 2025-2028 BRIEC VILLE AMIE DES AÎNÉS

SEPTEMBRE 2025



Ce rapport a été rédigé par Territ'Agés Conseil.

Territ'Agés est un cabinet de conseil spécialisé dans l'accompagnement des collectivités territoriales sur les enjeux du mieux-vieillir, des politiques locales du vieillissement et notamment dans la mise en œuvre de la démarche Villes Amies des Aînés.

Romain MIELLE-CHIROUZE, fondateur et dirigeant de Territ'Agés, est référencé par le Réseau Francophone des Villes Amies des Aînés® (RFVAA) pour accompagner les collectivités dans leur démarche VADA.

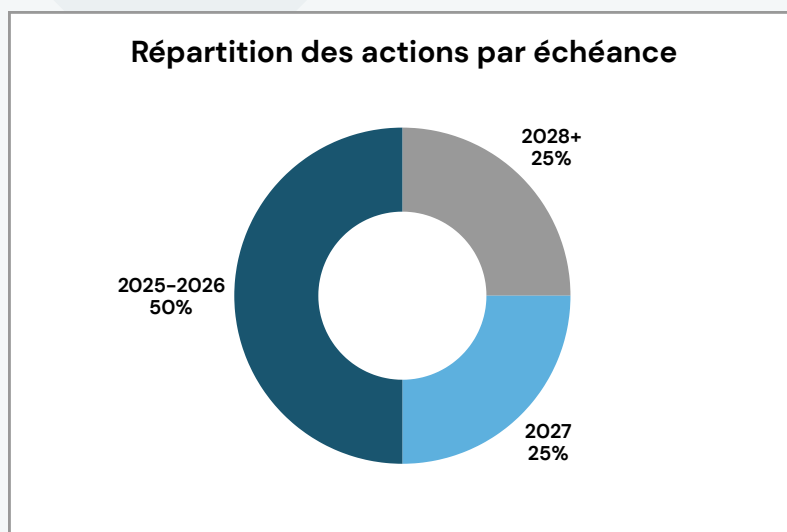
La philosophie d'intervention de Territ'Agés est basée sur la concertation et la co-construction avec tous les acteurs impactés par les projets sur lesquels nous travaillons. Du conseil stratégique à l'assistance à maîtrise d'ouvrage, nous réunissons une connaissance particulièrement poussée des rouages propres aux collectivités locales et une vision transversale des enjeux de la longévité.

Le cabinet est basé à Nice (06), et intervient sur tout le territoire français : Hexagone, Corse et Outre-mer.

Les chiffres du plan d'action

Le plan d'action Briec Ville Amie des Aînés 2025-2028 comporte 28 actions dont les échéances s'étalent de 2025 à 2028.

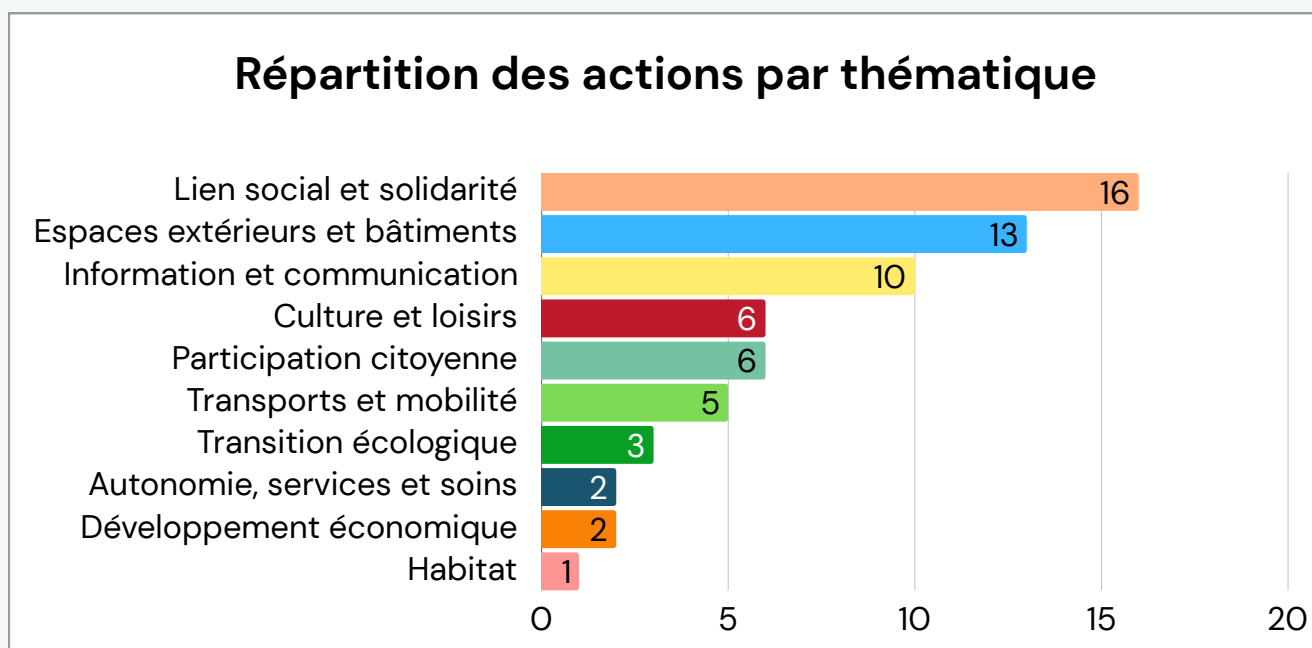
6 actions correspondent à des projets structurants prévus hors cadre VADA.



Ces actions correspondent à une ou plusieurs thématiques VADA. Toutes les thématiques sont couvertes par plusieurs actions.

Trois thématiques ont été désignées comme majeures au titre de ce plan d'action :

- **Lien social et solidarité**
- **Espaces extérieurs**
- **Information et communication**



PLAN D'ACTION 2025-2028 BRIEC VILLE AMIE DES AÎNÉS

Les axes du plan d'action

Le plan d'action Briec Ville Amie des Aînés 2025-2028 a été décliné en 5 axes, complémentaires et transversaux.

AXE 1

DÉVELOPPER DES ESPACES DE RENCONTRES ET D'ÉCHANGES

AXE 2

AMÉNAGER UN ESPACE URBAIN ACCUEILLANT POUR TOUS LES ÂGES

AXE 3

FACILITER L'ACCÈS À L'INFORMATION ET AUX DROITS

AXE 4

SOUTENIR LES DÉPLACEMENTS ET LA SANTÉ DES SENIORS

AXE 5

IMPLIQUER LES SENIORS DANS LA VIE DE LA CITÉ

PLAN D'ACTION 2025-2028 BRIEC VILLE AMIE DES AÎNÉS

Les axes du plan d'action

Le plan d'action Briec Ville Amie des Aînés 2025-2028 a été décliné en 5 axes, complémentaires et transversaux.

AXE 1

DÉVELOPPER DES ESPACES DE RENCONTRES ET D'ÉCHANGES

AXE 2

AMÉNAGER UN ESPACE URBAIN ACCUEILLANT POUR TOUS LES ÂGES

AXE 3

FACILITER L'ACCÈS À L'INFORMATION ET AUX DROITS

AXE 4

SOUTENIR LES DÉPLACEMENTS ET LA SANTÉ DES SENIORS

AXE 5

IMPLIQUER LES SENIORS DANS LA VIE DE LA CITÉ

INSTALLER UN MUR DIGITAL DANS LA SALLE DE DANSE : JEUX VIDEO INTERACTIFS



1



PÔLE CULTURE, SPORT ET ASSOCIATIONS

CONTINUER À DYNAMISER LE CENTRE BOURG PAR DIVERSES ANIMATIONS ET DÉVELOPPER DES FÊTES DE VOISINAGE



2



PÔLE CULTURE, SPORT ET ASSOCIATIONS

FAIRE CONNAÎTRE ET FAIRE VIVRE LE PARC ANITA CONTI : BALADES, JEUX, BIODIVERSITÉ



3



PÔLE CULTURE, SPORT ET ASSOCIATIONS

ENCOURAGER ET DÉVELOPPER LES JARDINS PARTAGÉS



4



PÔLE CITOYENNETÉ

FAVORISER LA PARTICIPATION DES RÉSIDENTS DE L'EHPAD AUX ACTIVITÉS ORGANISÉES SUR LE TERRITOIRE



5



QUIMPER BRETAGNE OCCIDENTALE & EHPAD FLORA TRISTAN

AMÉNAGER UN LIEU D'ÉCHANGE ET DE RENCONTRE DANS LA FUTURE MÉDIATHÈQUE QBO



6

PROJET STRUCTURANT PRÉVU HORS CADRE VADA



QUIMPER BRETAGNE OCCIDENTALE

DÉVELOPPER LES RENCONTRES INTERGÉNÉRATIONNELLES EN FAVORISANT L'UTILISATION DES TIERS LIEUX EXISTANTS



7

PROJET STRUCTURANT PRÉVU HORS CADRE VADA



PÔLE CULTURE, SPORT ET ASSOCIATIONS

CONTINUER À DÉVELOPPER DES AMÉNAGEMENTS EXTÉRIEURS FAVORISANT LES RENCONTRES ET L'INTERGÉNÉRATION



8



PÔLE PATRIMOINE, TRAVAUX ET ENVIRONNEMENT

PLAN D'ACTION 2025-2028 BRIEC VILLE AMIE DES AÎNÉS

Les axes du plan d'action

Le plan d'action Briec Ville Amie des Aînés 2025-2028 a été décliné en 5 axes, complémentaires et transversaux.

AXE 1

DÉVELOPPER DES ESPACES DE RENCONTRES ET D'ÉCHANGES

AXE 2

AMÉNAGER UN ESPACE URBAIN ACCUEILLANT POUR TOUS LES ÂGES

AXE 3

FACILITER L'ACCÈS À L'INFORMATION ET AUX DROITS

AXE 4

SOUTENIR LES DÉPLACEMENTS ET LA SANTÉ DES SENIORS

AXE 5

IMPLIQUER LES SENIORS DANS LA VIE DE LA CITÉ

CONTINUER LE DÉPLOIEMENT DE MOBILIER URBAIN ADAPTÉ AUX SENIORS



9

PROJET STRUCTURANT PRÉVU HORS CADRE VADA



PÔLE PATRIMOINE, TRAVAUX ET ENVIRONNEMENT

POURSUIVRE LA RÉHABILITATION DES TROTTOIRS ET VOIES PIÉTONNES DANS LA SUITE DE L'ETUDE DE L'AMÉNAGEMENT DU CENTRE BOURG



10

PROJET STRUCTURANT PRÉVU HORS CADRE VADA



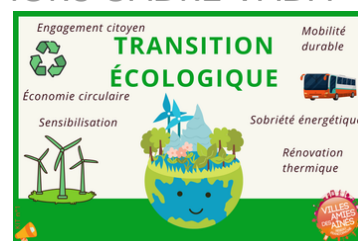
PÔLE PATRIMOINE, TRAVAUX ET ENVIRONNEMENT

POURSUIVRE LE DÉPLOIEMENT D'UN ÉCLAIRAGE PUBLIC



11

PROJET STRUCTURANT PRÉVU HORS CADRE VADA



PÔLE PATRIMOINE, TRAVAUX ET ENVIRONNEMENT

ORGANISER DES DÉAMBULATIONS URBAINES POUR L'ADAPTATION DE L'ESPACE PUBLIC : REPÉRAGE



12

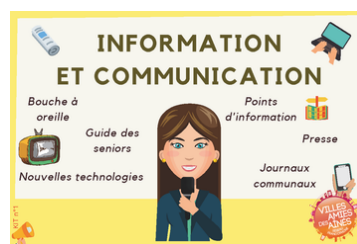


PÔLE CITOYENNETÉ

DÉVELOPPER L'INSTALLATION DE TOILETTES PUBLIQUES ADAPTÉES



13



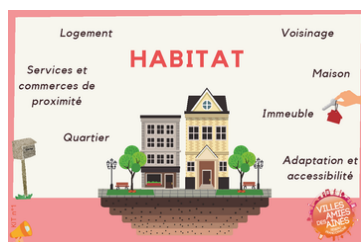
PÔLE PATRIMOINE, TRAVAUX ET ENVIRONNEMENT

CRÉER UN HABITAT INCLUSIF ET INTERGÉNÉRATIONNEL



14

PROJET STRUCTURANT PRÉVU HORS CADRE VADA



BSB LES FOYERS & POLIMMO PROMOTION AMÉNAGEMENT

PLAN D'ACTION 2025-2028 BRIEC VILLE AMIE DES AÎNÉS

Les axes du plan d'action

Le plan d'action Briec Ville Amie des Aînés 2025-2028 a été décliné en 5 axes, complémentaires et transversaux.

AXE 1

DÉVELOPPER DES ESPACES DE RENCONTRES ET D'ÉCHANGES

AXE 2

AMÉNAGER UN ESPACE URBAIN ACCUEILLANT POUR TOUS LES ÂGES

AXE 3

FACILITER L'ACCÈS À L'INFORMATION ET AUX DROITS

AXE 4

SOUTENIR LES DÉPLACEMENTS ET LA SANTÉ DES SENIORS

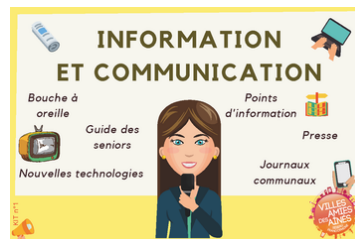
AXE 5

IMPLIQUER LES SENIORS DANS LA VIE DE LA CITÉ

RENDRE L'INFORMATION SUR LA COMMUNE ACCESSIBLE À TOUS



15



SERVICE COMMUNICATION

DISTRIBUER DES INFORMATIONS SPÉCIFIQUES AUX SENIORS LORS DE L'ACCUEIL DES NOUVEAUX HABITANTS



16

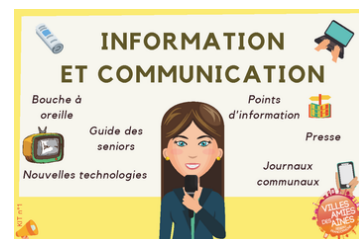
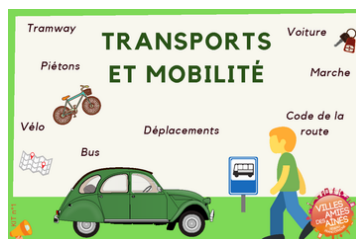


PÔLE CITOYENNETÉ

CONTINUER À DÉVELOPPER L'INFORMATION DES OFFRES DE TRANSPORTS EXISTANTES AUX SENIORS



17

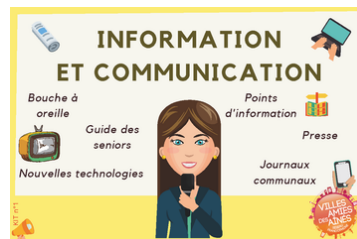


PÔLE CITOYENNETÉ

RENFORCER LA COMMUNICATION AUTOUR DES PERMANENCES DU CONSEILLER NUMÉRIQUE



18



SIVOM

CRÉER UN GUIDE PAPIER "SENIOR À BRIEC" REGROUPANT TOUS LES SERVICES, ACTIVITÉS, CONTACTS UTILES, À DISTRIBUER LORS D'ÉVÈNEMENTS ET CHEZ LES COMMERÇANTS



19

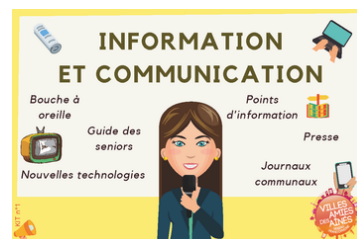
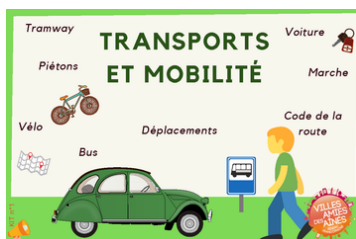


PÔLE CITOYENNETÉ

RELAYER LES SOLUTIONS D'HABITAT ADAPTÉES



20



PÔLE CITOYENNETÉ

PLAN D'ACTION 2025-2028 BRIEC VILLE AMIE DES AÎNÉS

Les axes du plan d'action

Le plan d'action Briec Ville Amie des Aînés 2025-2028 a été décliné en 5 axes, complémentaires et transversaux.

AXE 1

DÉVELOPPER DES ESPACES DE RENCONTRES ET D'ÉCHANGES

AXE 2

AMÉNAGER UN ESPACE URBAIN ACCUEILLANT POUR TOUS LES ÂGES

AXE 3

FACILITER L'ACCÈS À L'INFORMATION ET AUX DROITS

AXE 4

SOUTENIR LES DÉPLACEMENTS ET LA SANTÉ DES SENIORS

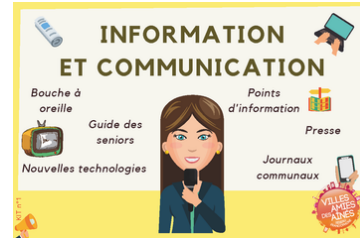
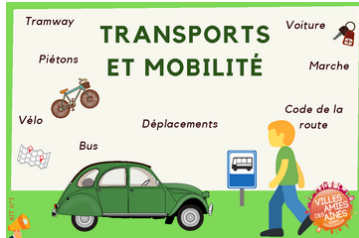
AXE 5

IMPLIQUER LES SENIORS DANS LA VIE DE LA CITÉ

POURSUIVRE DES ATELIERS "CODE DE LA ROUTE" POUR LES SENIORS (LABELLISATION "VILLE PRUDENTE")



21

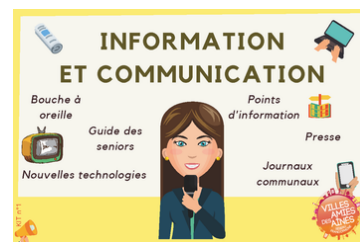


POLICE MUNICIPALE

LISTER LES PROFESSIONNELS DE SANTÉ ACCEPTANT DE SE DÉPLACER À DOMICILE



22

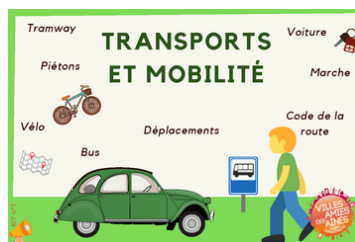
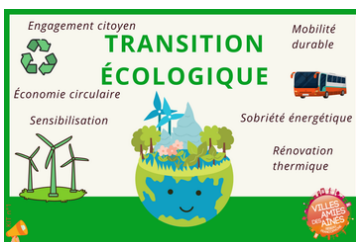


PÔLE CITOYENNETÉ

POURSUIVRE L'INITIATION LES PERSONNES ÂGÉES À L'UTILISATION DES TRANSPORTS EN COMMUN EN PROPOSANT UN ACCOMPAGNEMENT HUMAIN PERSONNALISÉ



23

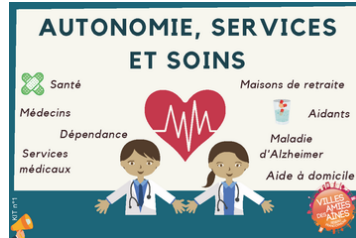
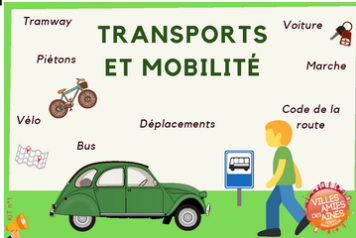


PÔLE CITOYENNETÉ

CONTINUER À DÉVELOPPER LE TRANSPORT SOLIDAIRE
VERS LA SANTÉ ET LES ANIMATIONS DU TERRITOIRE :
FÉDÉRATION D'UN SERVICE DE BÉNÉVOLES



24



PÔLE CITOYENNETÉ

PLAN D'ACTION 2025-2028 BRIEC VILLE AMIE DES AÎNÉS

Les axes du plan d'action

Le plan d'action Briec Ville Amie des Aînés 2025-2028 a été décliné en 5 axes, complémentaires et transversaux.

AXE 1

DÉVELOPPER DES ESPACES DE RENCONTRES ET D'ÉCHANGES

AXE 2

AMÉNAGER UN ESPACE URBAIN ACCUEILLANT POUR TOUS LES ÂGES

AXE 3

FACILITER L'ACCÈS À L'INFORMATION ET AUX DROITS

AXE 4

SOUTENIR LES DÉPLACEMENTS ET LA SANTÉ DES SENIORS

AXE 5

IMPLIQUER LES SENIORS DANS LA VIE DE LA CITÉ

CRÉER UN COMITÉ CONSULTATIF DES AÎNÉS

2025

25



PÔLE CITOYENNETÉ

PUBLIER L'OUVRAGE "LA VIE À LA FERME, D'HIER À AUJOURD'HUI", ISSU DU COLLECTAGE DES MÉMOIRES

2025

26



PÔLE CULTURE, SPORT ET ASSOCIATION

INCITER LES COMMERCE LOCAUX À S'ENGAGER EN FAVEUR DU MIEUX-VIEILLIR GRÂCE À UNE CHARTE ET/OU UN LABEL

2027

27



ASSOCIATION DES COMMERÇANTS



FAVORISER L'ENGAGEMENT BÉNÉVOLE (HEURE CIVIQUE FINISTÉRIENNE, ANNUAIRE DES ASSOCIATIONS, DISPOSITIF LOCAL D'ENGAGEMENT, ETC.)

28



PÔLE CITOYENNETÉ

TERRIT'AGES
CONSEIL



Ville de Briec
Kêr Vrieg

TERRIT'AGES – Romain MIELLE-CHIROUZE –
romain@territages.fr – 06 59 90 07 62