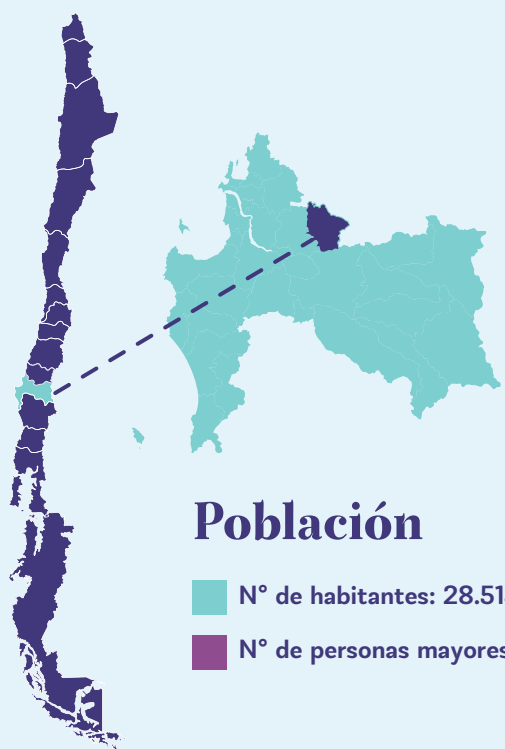


# Cabrero

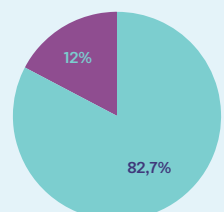


## Territorio

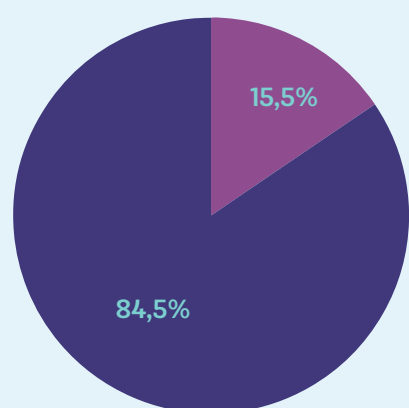
Es una ciudad y comuna chilena, perteneciente a la Provincia de Biobío en la Región del Biobío, en la zona central de Chile. Territorio Km<sup>2</sup>: 639,8

## Población

N° de habitantes: 28.513  
N° de personas mayores: 3.442



## Antecedentes del diagnóstico



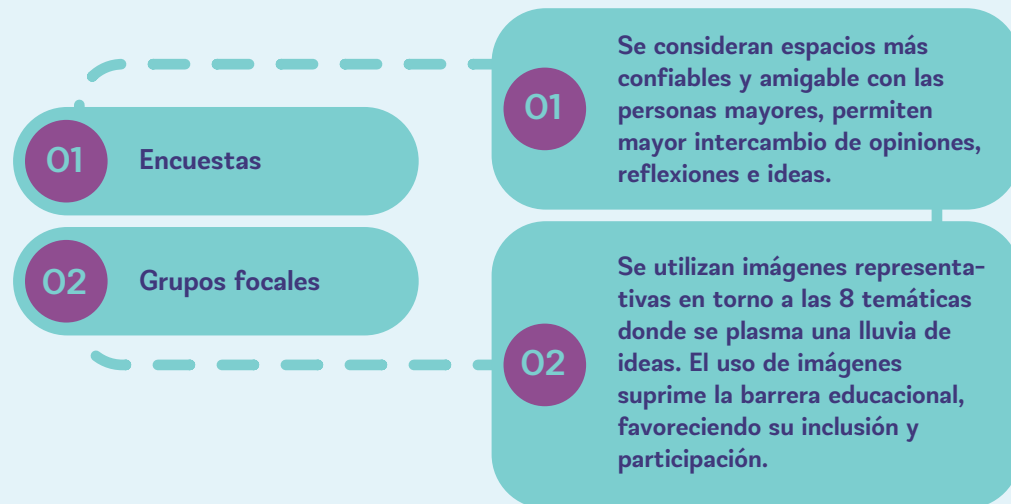
24 Instituciones, organizaciones o redes

N° de personas mayores: 126  
N° total de entrevistados: 149

## Redes o servicios disponibles



## Metodología



## Justificación metodológica

## Difusión

### Estrategias

- En visitas presenciales a reuniones de Clubes de Adulto Mayor, Talleres, encuentros grupales del Programa Vínculos, Reunión UCAM, actividades recreativas entre otras. Se realiza entrega de material informativo de la iniciativa.
- A través de la base de datos obtenida de la oficina del adulto mayor y conocimientos de Encargada, se realiza contacto telefónico con cada presidente de Club de Adulto Mayor y/o Junta de Vecinos para invitarles.



Días anteriores al grupo focal se visita en el domicilio a los posibles participantes, donde se hace entrega de una invitación formal por parte del Alcalde a ser parte de la iniciativa, se explica la finalidad del Diagnóstico Participativo, se hace entrega de folleto informativo y preguntas introductorias para el desarrollo del grupo focal.



En mesa intersectorial del Adulto Mayor.



Difusión a través de una capsula informativa del Alcalde. Disponible en la página de Facebook de la Municipalidad de Cabrero.



Difusión e invitación a través del Concejo Municipal que es transmitido a través de la página de Facebook de la Municipalidad de Cabrero.



Stand informativo en "Municipio en tu Barrio".

## Diseñadores de instrumentos, implementadores y/ moderadores

- ✓ Gestor local con validación grupo motor.
- ✓ Apoyos profesionales con cargo al proyecto.

## Obstáculos

- COVID-19 / Fase 1
- Baja información sobre el método del Diagnóstico Participativo lo que puede influir en la participación de las personas mayores.
- Escasa conectividad. La mayoría de las personas mayores no cuenta con dispositivos aptos para conexión telemática.
- Desconocimiento tecnológico: Esto limitó los medios de difusión (Facebook, Whatsapp, Zoom, entre otros). Se optó por llamada telefónica y visita presencial con entrega de material visual.
- Elementos poco inclusivos: Instrumentos que no consideran analfabetismo y problemas de visión.

## Facilitadores

- ✓ Profesional a cargo con gran conocimiento técnico y experiencia en diagnósticos participativos.
- ✓ Equipo motor con conocimiento de la realidad comunal.
- ✓ Municipio comprometido con la ejecución del Diagnóstico Participativo.
- ✓ Personas mayores motivadas con la iniciativa.
- ✓ Interés por la asociatividad de las personas mayores.

## Implementación

### Sistema de registros



Formularios de caracterización permitió generar una base de datos de los participantes de los grupos focales, permitiendo construir una base de datos, más detallada y con mayores características específicas de la muestra. Además, dentro de la misma base de datos se ingresan las encuestas realizadas a la fecha, permitiendo obtener información resumida (con gráficos) para ser presentada con el grupo motor.



Los sets de cartulinas con sus respectivas lluvias de ideas realizadas en los grupos focales, se respaldan mediante fotográfica junto a la grabación respectiva del grupo focal. Para posteriormente sistematizar junto con las transcripciones siguiendo los mismos parámetros.