

Vicuña

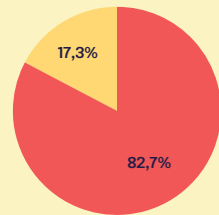


Territorio

Es una ciudad y comuna del Norte Chico de Chile en la provincia de Elqui, región de Coquimbo.
Territorio Km²: 7.610

Población

N° de habitantes: 27.771
N° de personas mayores: 4.313



Antecedentes del diagnóstico

40

Personas mayores
participantes

Metodología

- 01 Cuestionario
- 02 Grupos focales
- 03 Análisis cuantitativos univariados y bivariados.

Justificación metodológica

Representatividad de los distintos sectores de la comuna. 01

Difusión

Estrategias

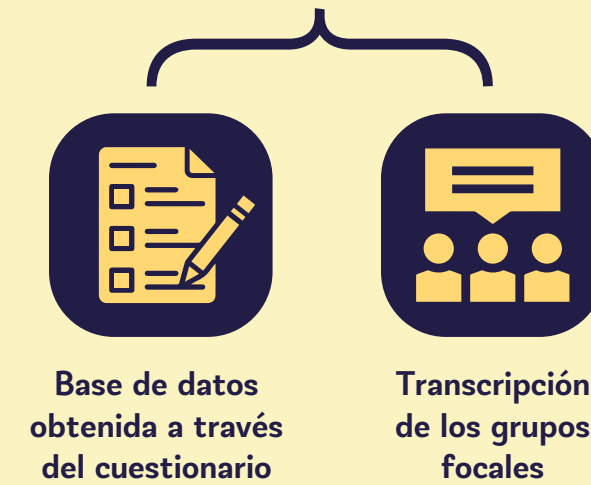


Diseñadores de instrumentos, implementadores y/ moderadores

- Metodólogo del proyecto.
- Consejo asesor:
 - DIDECO.
 - Oficina del Adulto Mayor.
 - Departamento social comunal.
 - Unión comunal de clubes de personas mayores.
 - Corporación judicial.
 - Carabineros.

Implementación

Sistema de registros

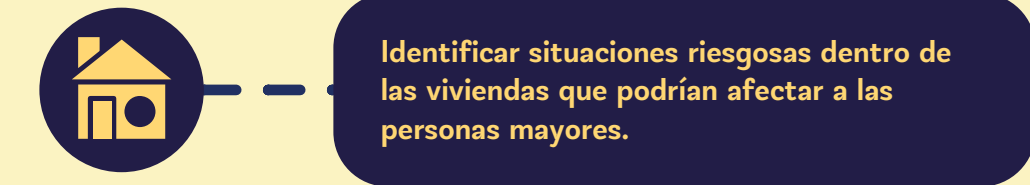


Áreas de trabajo para el futuro plan de acción

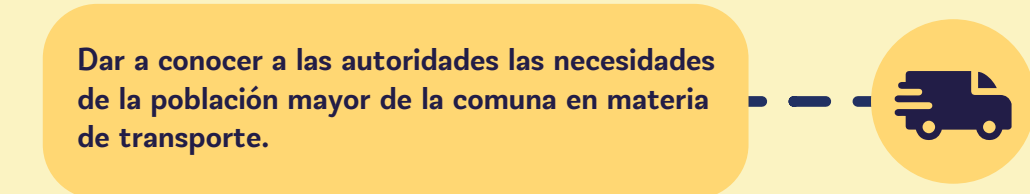


Propuestas

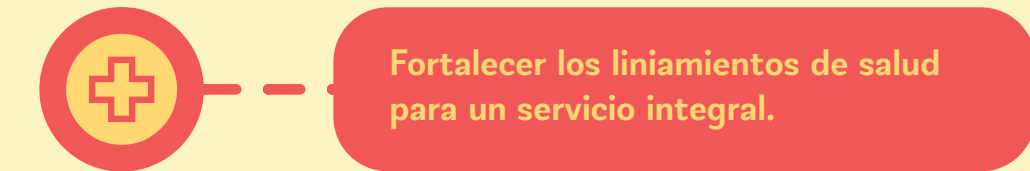
Vivienda



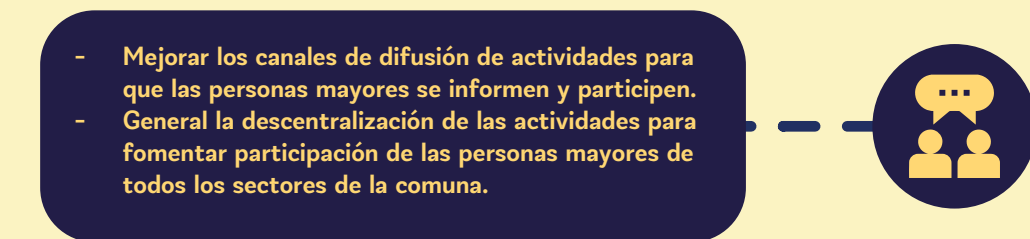
Transporte



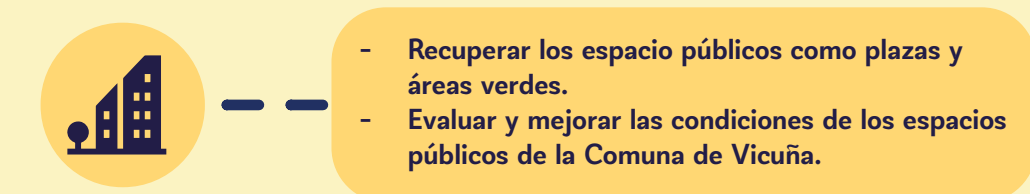
Servicios sociales y de salud



Participación social y empleo



Espacios al aire libre y edificios



Respeto e inclusión social

