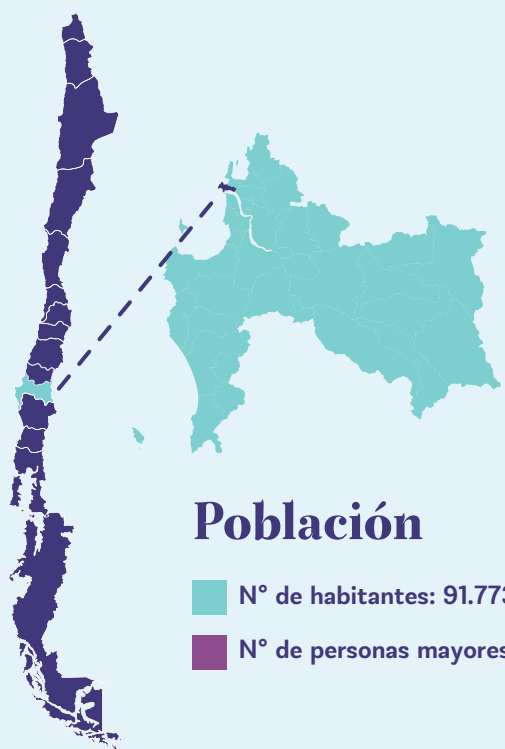


Hualpén

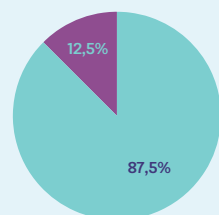


Territorio

Es una comuna de la zona central de Chile perteneciente a la provincia de Concepción, Región del Biobío. Territorio Km²: 53,6

Población

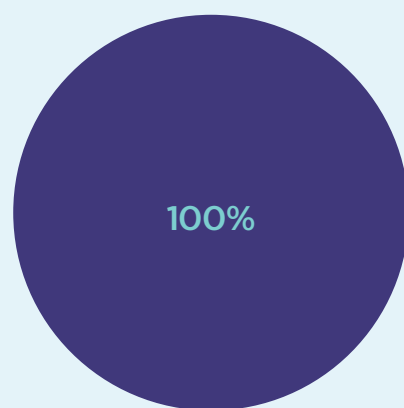
N° de habitantes: 91.773
N° de personas mayores: 11.499



Redes o servicios disponibles



Antecedentes del diagnóstico



N° de personas mayores: 165
N° total de entrevistados: 165

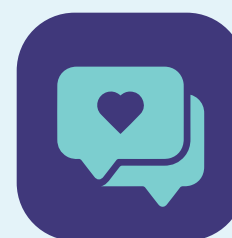
Metodología

- 01 Grupos focales
- 02 Videollamada Whatsapp
- 03 Encuestas telefónicas
- 04 Encuestas presenciales

Justificación metodológica

- 01 Se utilizó la adaptación en grupo focal presencial y video llamada grupal, con las modificaciones realizadas para recabar mayor información en diferentes temáticas.
- 02 En relación a las encuestas presenciales y telefónicas, se categorizó las respuestas intentando tener un lenguaje sencillo y que la encuesta no fuese demasiado extensa para no incomodar al participante.
- 03 Factibilidad en pandemia, y recabar más información, sin tener que verse afectado al miedo que representaba a reunirse nuevamente.

Difusión Estrategias



Difusión mediante redes sociales (Facebook Municipal, Oficina del Adulto Mayor)



Grupo de WhatsApp compuesto por dirigentes de Agrupaciones de Adultos Mayores



Difusión y entrega de folletos en la oficina del Adulto Mayor.



Municipalidad en tu sede social



Reunión vía plataforma ZOOM a equipo Municipal



Reunión presencial con Unión Comunal Adultos Mayores

Implementación

Diseñadores de instrumentos, implementadores y/ moderadores



Gestor local.



Equipo oficina Adulto Mayor.



Profesionales de Núcleo Científico UCSC.

Obstáculos



COVID-19 / Fase 1

Facilitadores



Comunicación efectiva y habitual de parte de la Oficina del Adulto Mayor con las agrupaciones.