

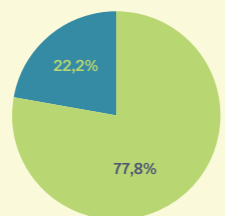


Territorio

Es una comuna del secano costero del valle de Colchagua y pertenece a la provincia Cardenal Caro, en la región del Libertador General Bernardo O'Higgins de Chile.
Territorio Km²: 660

Población

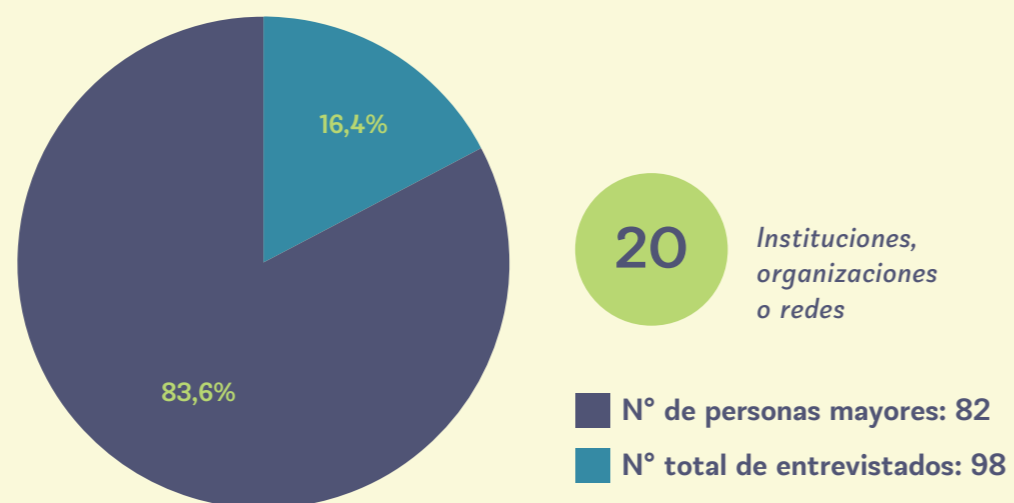
- N° de habitantes: 7.308
- N° de personas mayores: 1.624



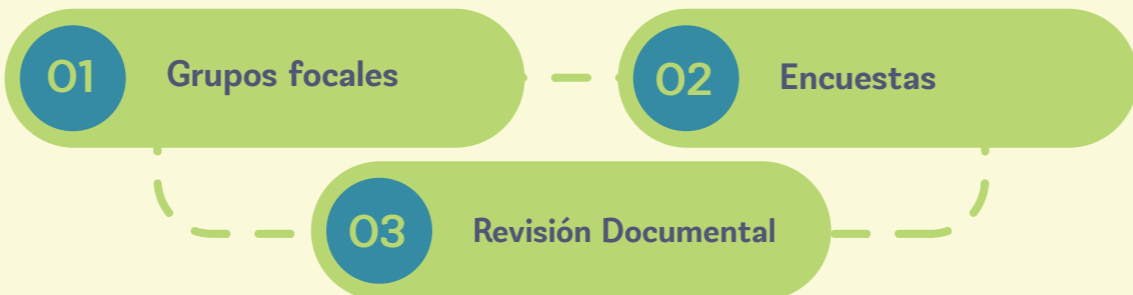
Redes o servicios disponibles



Antecedentes del diagnóstico



Metodología

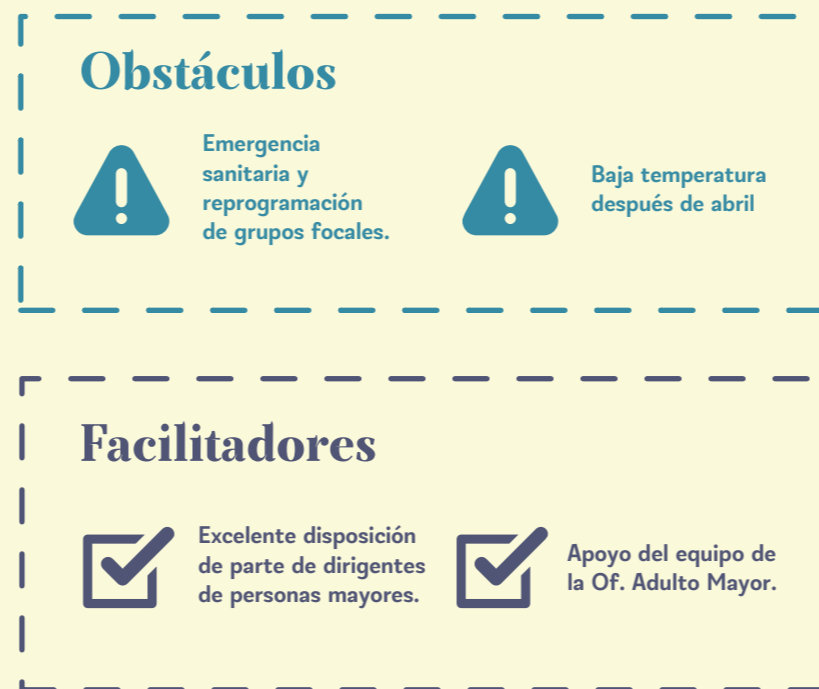


Difusión

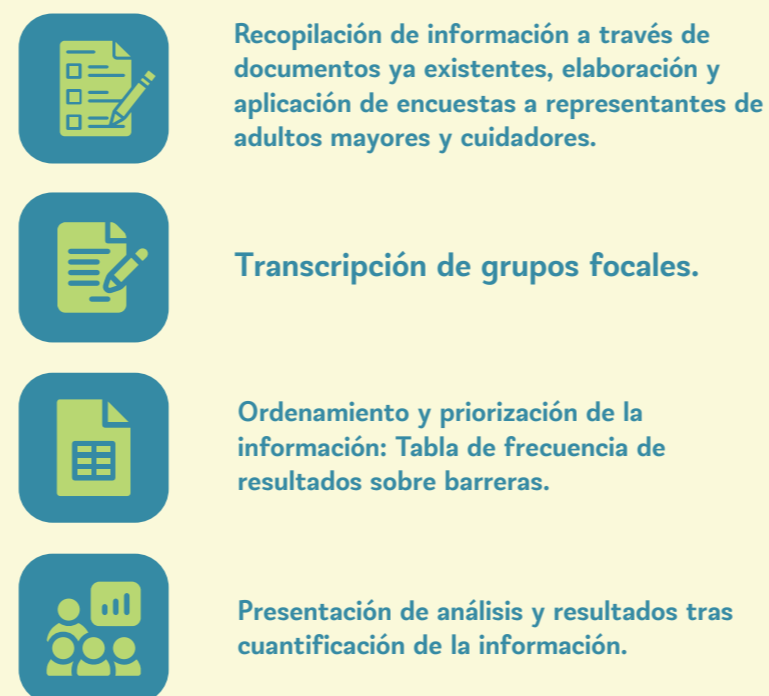
Estrategias



Implementación



Sistema de registros



Validación

Participantes

Encargada Oficina Adulto Mayor, Presidenta UCAM, Gestor Local e integrantes de grupos focales.



Metodología

Llamados telefónicos, reunión UCAM y participación en reunión de Grupos de Adulto Mayor.

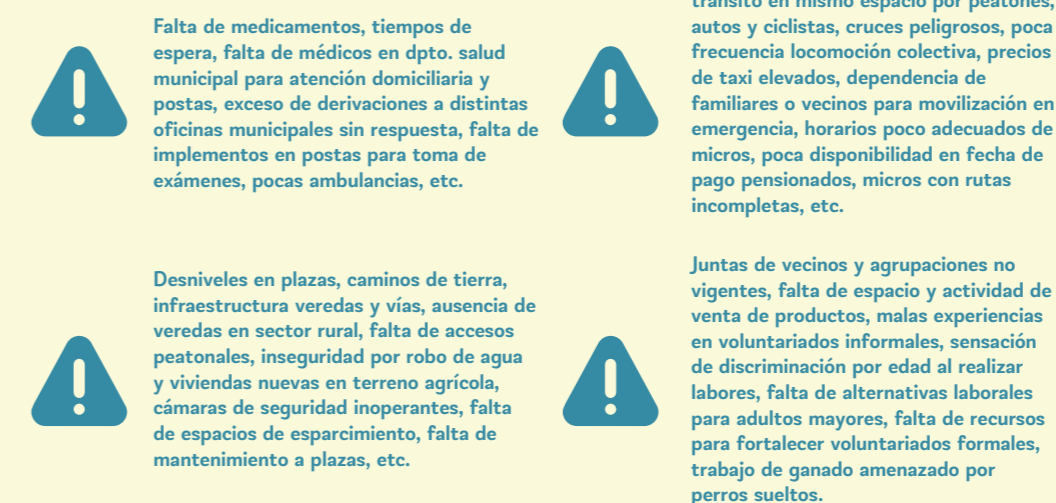


Resultados

Áreas de trabajo para el futuro plan de acción



Barreras



Propuestas

- Operativos de medicina especializada, atención en estaciones médico rural, manejo completo de información por asistente dpto. social, agenda de horas dpto. social, servicios municipales en todos los sectores de la comuna, retiro de medicamentos complejos en dependencias de la comuna, acceso a vehículo municipal en caso de emergencia, dirección de hospital participante en reuniones de UCAM, gestión de instalación ELEM.
- Bermas, barreras para permitir acceso peatonal exclusivo en veredas en carretera, adecuamiento de accesos a servicios y recintos públicos, instalación de lomos de toro en caminos rurales, reparación e implementación de luminaria pública.
- Vehículos adecuados a requerimientos de personas mayores registrado en base de datos, mejorar frecuencia, elemento reflectante para ciclistas y peatones, fiscalización por mal estacionamiento.
- Concejos municipales en los sectores, reactivación de juntas de vecinos, herramientas para entrega de servicios en juntas de vecinos como fotocopias y trámites en línea.

Obstáculos

Complejidad para intervenir en las áreas del diagnóstico por la limitación de recursos.

Facilitadores

Contar con un análisis que respalda con datos los hallazgos encontrados