

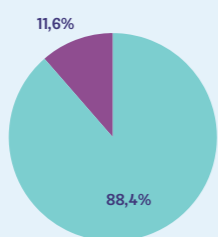
Territorio

Es una comuna y ciudad de la provincia de Arauco, en la Región del Biobío, sobre la cuenca del río Trongol, en la zona sur de Chile.
Territorio Km²: 599,1

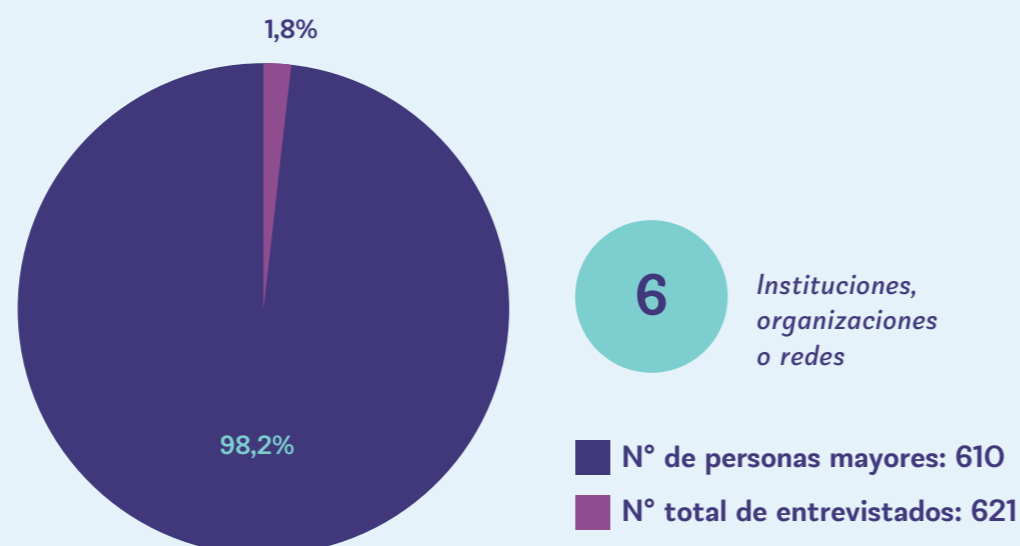


Población

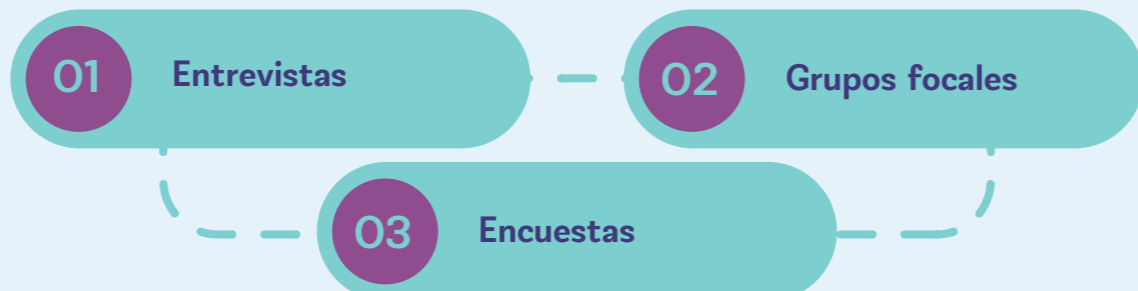
N° de habitantes: 22.524
N° de personas mayores: 2.611



Antecedentes del diagnóstico



Metodología



Difusión

Estrategias



Implementación

Obstáculos

- COVID-19 / Fase 1
- Necesidad de dar importancia a la labor del programa en la actual situación sanitaria.
- Adaptación metodológica a contingencia sanitaria.
- Desconfianza con la iniciativa de parte de algunos mayores por razones políticas.
- Baja disponibilidad de profesionales con experiencia en temáticas de personas mayores para desarrollar el proyecto en la comuna.

Facilitadores

- Disponibilidad de dirigentes de organizaciones funcionales para ejecución de talleres.
- Disponibilidad de profesionales de la Oficina de Adulto Mayor para ejecución de talleres o capacitaciones.

Sistema de registros



Resultados

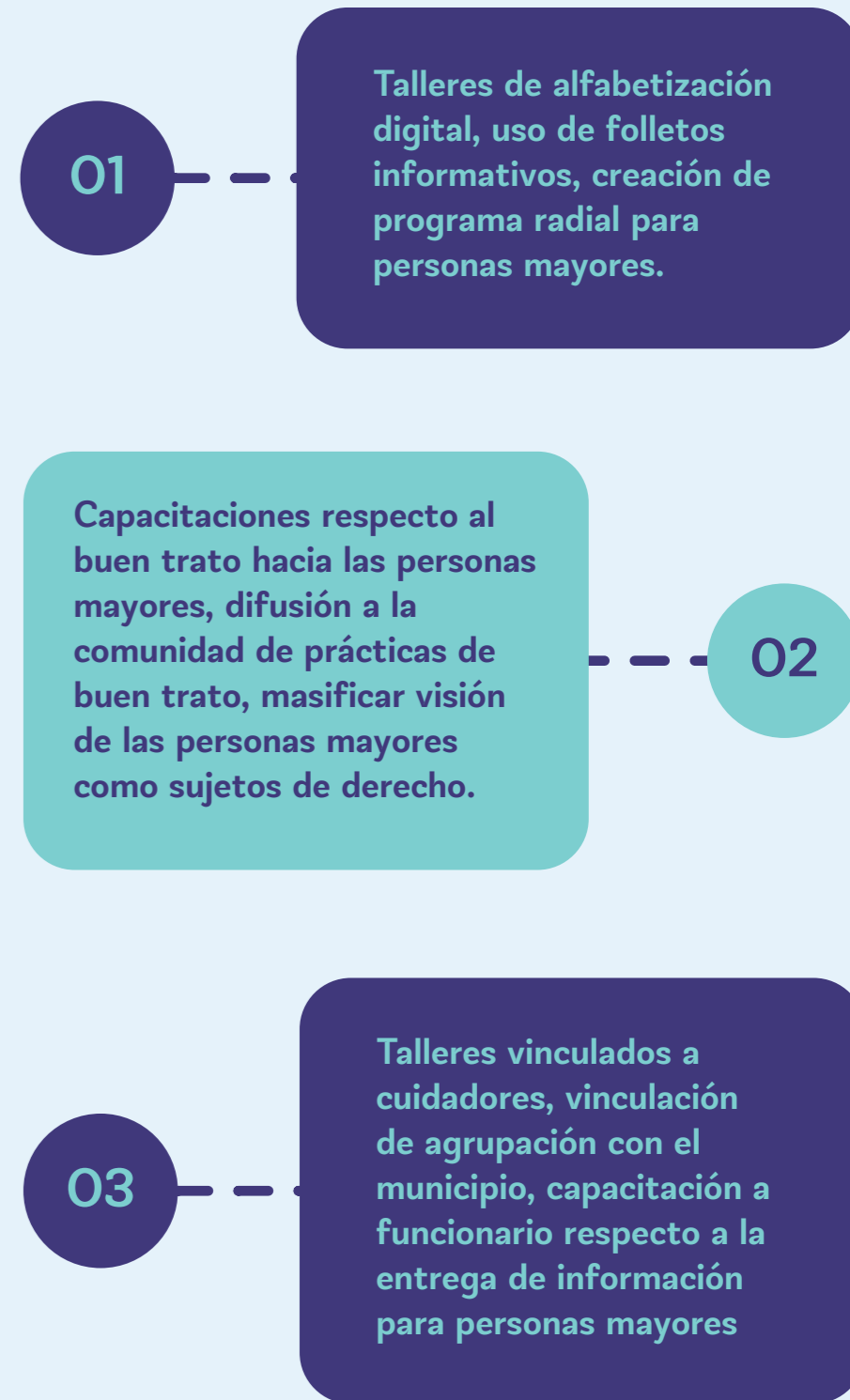
Áreas de trabajo para el futuro plan de acción



Barreras

- Brecha digital, uso de lenguaje técnico, poca claridad en información desde el municipio.
- En ocasiones, no se toma en cuenta opinión de mayores, desconocimiento en la comunidad del buen trato hacia las personas mayores.
- Falta de vinculación entre municipio y agrupaciones, uso de lenguaje técnico al entregar información vinculante en municipio y también área de salud.

Propuestas



En total son 12 programas que entregan productos y servicios asociados a salud, transporte y educación y mejoramiento de la calidad de vida a través del apoyo socioeconómico, integrador y proporcionando redes.