

Pucón

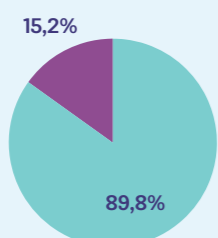


Territorio

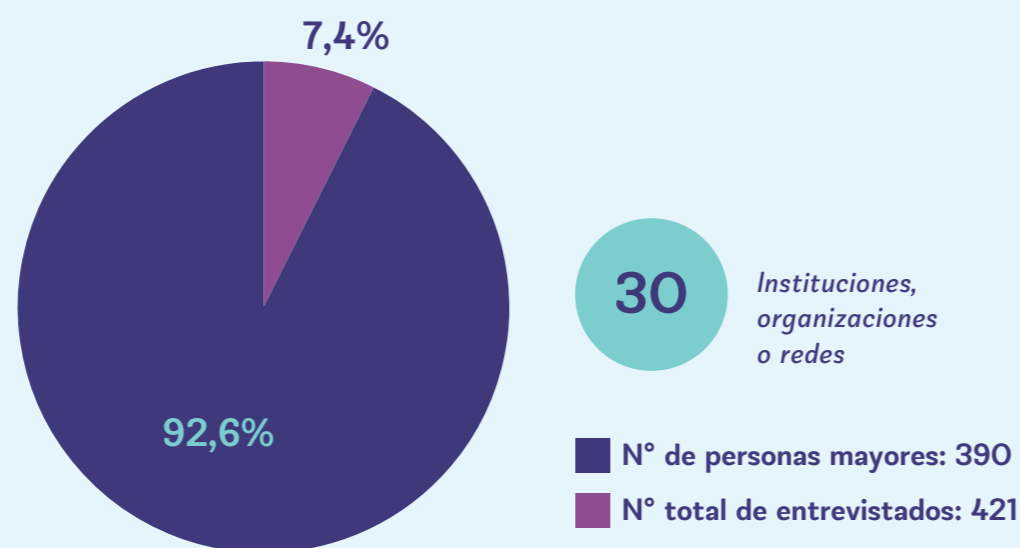
Es una comuna de la Provincia de Cautín, perteneciente a la Región de Araucanía, situada en la zona sur de Chile.
Territorio Km²: 1.249

Población

- N° de habitantes: 28.523
- N° de personas mayores: 4.346



Antecedentes del diagnóstico



Metodología



Difusión

Estrategias



Gestión para hacer participar a presidentes y directivas de clubes de adulto mayor en los grupos focales. También se fue directamente a lugares rurales.



Llamados por teléfono para encuestas a cuidadores.



Para las entrevistas se convocaron personalmente a actores claves, invitándoles a participar del diagnóstico.

Implementación

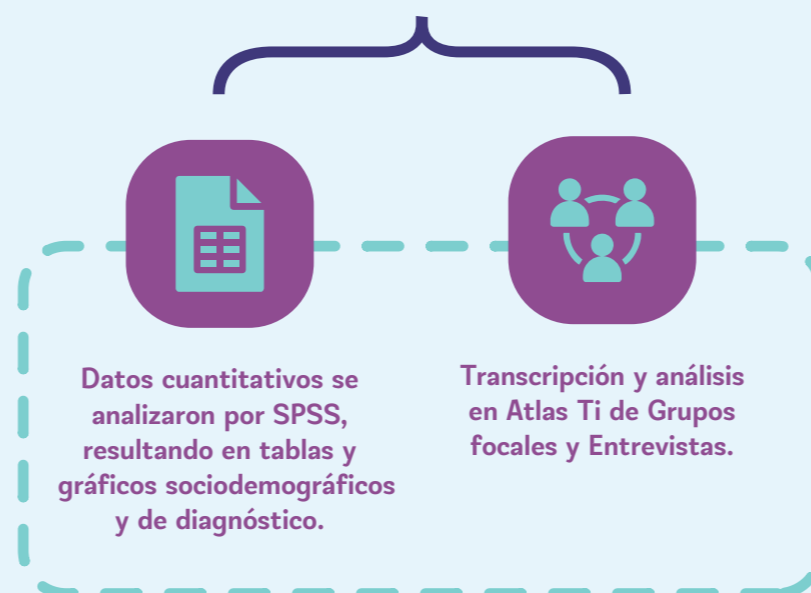
⚠️ Obstáculos

- Pandemia COVID-19
- Falta de respuesta de algunos actores clave

✅ Facilitadores

- Cercanía para aplicación de encuestas.
- Vuelta a la presencialidad de Clubes de adulto mayor en dependencias del CIAM.
- Transporte a domicilio para participantes con problemas de locomoción.

Sistema de registros



Validación

Participantes

Personas mayores.



Metodología



Presentación de los temas que surgieron en sistematización. Se entregó una pauta para señalar importancia de temas, para luego ver los resultados generales para buscar consenso unánime

Resultados

Áreas de trabajo para el futuro plan de acción



⚠️ Barreras

- Poca empatía con personas mayores de sector rural.
- Falta de profesionales especialistas médicos.
- Dificultad para conseguir hora médica.
- No siempre existe preferencia para la atención de mayores.
- Aumento de delincuencia.
- Precios y frecuencia del transporte.
- Condiciones de las calles y otros aspectos que promuevan una adecuada movilidad.

Propuestas

- Podología para personas mayores en la comuna
- Mejorar información al público
- Agendar horas por internet o teléfono
- Más especialistas
- Atenciones preferentes
- Cupos especiales
- Mejor disposición en atención de adultos mayores
- Enseñar respeto en los colegios
- Trato preferencial a mayores en servicios y diferentes áreas,
- Recorrido de seguridad ciudadana más frecuente
- Fiscalización a locomoción interurbana
- mejorar infraestructura de calles y acceso a edificios
- Comisión de información para mayores
- Letras más grandes en letreros y comercio

Obstáculos



Aspectos que no dependen de voluntad de actores clave y capacidad comunal.

Facilitadores



Voluntad municipal en generar compromisos con actores clave de las áreas temáticas.